

Hábitat 6210. Prados secos semi-naturales y facies de matorral sobre sustratos calcáreos (*Festuco-Brometalia*).

1. Catalogación

Hábitat de interés comunitario.

2. Descripción general del hábitat

Definición

Prados naturales y seminaturales perennes, asociados a sustratos calizos, desarrollados sobre suelos delgados, bien drenados y ricos en limos.

Relaciones con otras clasificaciones

El hábitat 6210 se relaciona con las siguientes formaciones de la clasificación CORINE (1991):

- 34.31. Prados esteparios subcontinentales (*Sub-continental steppic grasslands*)
- 34.32. Prados subatlánticos semi-secos sobre sustratos calcáreos (*Sub-Atlantic semi-dry calcareous grasslands*)
- 34.33. Prados subatlánticos muy secos sobre sustratos calcáreos (*Sub-Atlantic very dry calcareous grasslands*)
- 34.34. Prados centroeuropeos sobre sustratos calcáreos y silíceos (*Central European calcaro-siliceous grasslands*)

Asimismo, el hábitat 6210 se relaciona con las siguientes formaciones de la clasificación Paleártica (Palearctic Classification 1996):

- 34.31. Prados esteparios subcontinentales (*Sub-continental steppic grasslands*)
- 34.32. Prados subatlánticos semi-secos sobre sustratos calcáreos (*Sub-Atlantic semi-dry calcareous grasslands*)
- 34.33. Prados subatlánticos muy secos sobre sustratos calcáreos (*Sub-Atlantic very dry calcareous grasslands*)
- 34.34. Prados centroeuropeos sobre sustratos calcáreos y silíceos (*Central European calcaro-siliceous grasslands*)

Descripción

- Asociaciones fitosociológicas que lo describen:
Seseli cantabrici-Brachypodietum rupestris, *Seslerio hispanicae-Helictitrichetum cantabrici*, *Aquilegio pyrenaicae-Seslerietum albicantis*, *Bromo erecti-Caricetum brevicollis*.
- Plantas características del hábitat:
Brachypodium pinnatum, *Medicago sativa*, *Anthyllis vulneraria*, *Ophrys* spp., *Sanguisorba minor*, *Carex brevisollis*, *Bromus erectus*, *Sesleria albicans*.

Subtipos

No se reconocen subtipos en este hábitat.

Problemas de Interpretación

No se han identificado posibles problemas de interpretación del hábitat.

3. Distribución del hábitat

En la red Natura 2000 en Cantabria

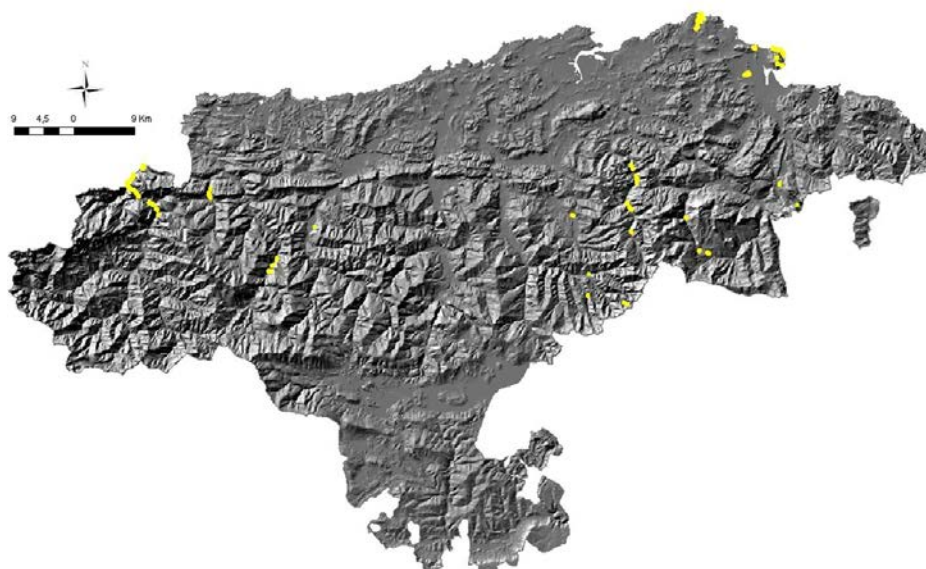


Figura I.43. Distribución del hábitat 6210 en la red Natura 2000 en Cantabria (Fuente: IH Cantabria, 2009).

En la red Natura 2000 en España



Figura I.44. Distribución del hábitat 6210 en los LICs acuáticos de Cantabria y en la red Natura 2000 de las provincias de la Región Biogeográfica Atlántica de la Península Ibérica (Fuente: MMARM, 2009).