

Hábitat 5210. Matorrales arborescentes de *Juniperus spp.*

1. Catalogación

Hábitat de interés comunitario.

2. Descripción general del hábitat

Definición

Matorrales mediterráneos y submediterráneos perennes esclerófilos organizados alrededor de enebros y sabinas, *Juniperus* arborescentes, que conforman un microbosque (3-12 m de altura) o “bosque enano”, integrado por pequeños árboles o formaciones intermedias entre el porte arbustivo y el arbóreo. Generalmente suelen ser formaciones abiertas, poco densas, donde los estratos arbustivo y herbáceo no se imbrican uno sobre otro como en el bosque típico, sino que constituyen un mosaico. Esta especie de adhesionamiento puede tener un origen natural, debido a la pedregosidad y xericidad del sustrato, o puede deberse a la acción humana, por el pastoreo y el aprovechamiento de maderas y leñas.

Relaciones con otras clasificaciones

El hábitat 5210 se relaciona con las siguientes formaciones de las clasificaciones CORINE (1991) y Paleártica (Palearctic Classification 1996):

- 32.131. Matorrales arborescentes de *Juniperus oxicedrus* (*Juniperus oxicedrus* arborescent matorral).
- 32.132. Matorrales arborescentes de *Juniperus phoenicea* (*Juniperus phoenicea* arborescent matorral).
- 32.133. Matorrales arborescentes de *J. excelsa* and *J. foetidissima* (Arborescent matorrals of Greece, Anatolia and the Near East, dominated by *Juniperus excelsa* or *J. foetidissima*).
- 32.134. Matorrales arborescentes de *Juniperus communis* (*Juniperus communis* arborescent matorral).
- 32.135. Matorrales arborescentes de *Juniperus drupacea* (*Juniperus drupacea* arborescent matorral).
- 32.136. Matorrales arborescentes de *Juniperus thurifera* (*Juniperus thurifera* arborescent matorral).

Descripción

- Asociaciones fitosociológicas que lo describen: *Juniperion thuriferae*; *Buxo sempervirentis-Juniperetum phoeniceae*.

- Plantas características del hábitat: *Juniperus oxycedrus*, *J. phoenicea*, *J. foetidissima*, *J. excelsa*, *J. communis*, *J. drupacea*, *J. thurifera*.

Subtipos

- Enebral de oxycedro, *Juniperus oxycedrus* (Corine 32.131).
- De sabina negral, *Juniperus phoenicea* (Corine 32.132).
- De enebro común, *Juniperus communis* (Corine 32.134).
- De sabina albar, *Juniperus thurifera* (Corine 32.136).

Problemas de Interpretación

No se han identificado posibles problemas de interpretación del hábitat.

3. Distribución del hábitat

En la red Natura 2000 en Cantabria

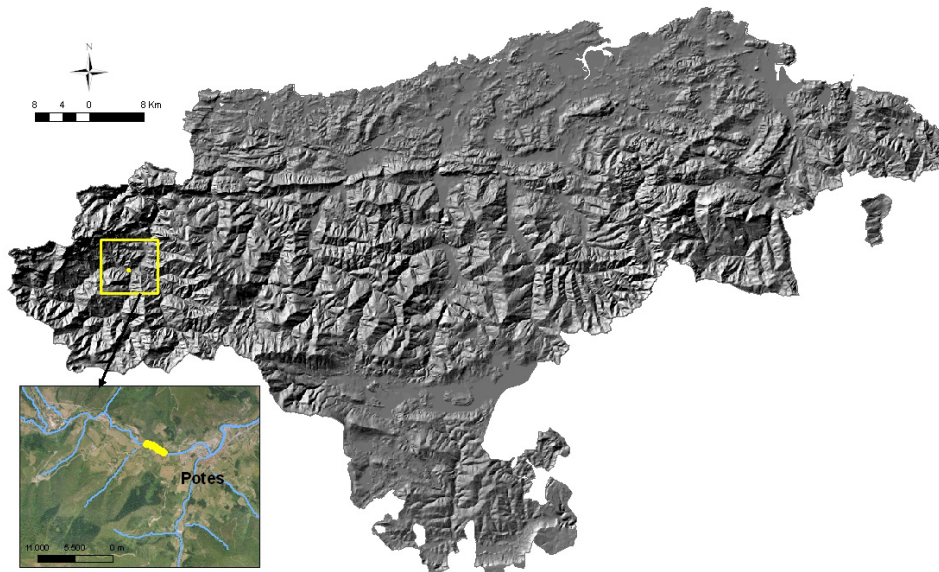


Figura I.15. Distribución del hábitat 5210 en la red Natura 2000 en Cantabria (Fuente: IH Cantabria, 2009).

En la red Natura 2000 en España



Figura I.16. Distribución del hábitat 5210 en la red Natura 2000 de las provincias de la Región Biogeográfica Atlántica de la Península Ibérica (Fuente: MMARM, 2009).