

Hábitat 7210. Turberas calcáreas del *Cladium mariscus* y con especies del *Caricion davallianae* (*).

1. Catalogación

Hábitat prioritario.

2. Descripción general del hábitat

Definición

Lechos de *Cladium mariscus* desarrollados en las zonas de plantas emergentes de los lagos o estadios sucesionales de las zonas de agricultura extensiva con prados húmedos, en contacto con la vegetación de las alianzas *Caricion davallianae* y *Phragmition*.

Relaciones con otras clasificaciones

El hábitat 7210* se relaciona con las siguientes formaciones de la clasificación CORINE (1991):

- 53.3 Comunidades de *Carex* (*Fen-sedge beds*)

Igualmente, el hábitat 7210* se relaciona con las siguientes formaciones de la clasificación Paleártica (Palearctic Classification 1996):

- 53.3 Comunidades de *Carex* (*Fen-sedge beds*)

Descripción

- Asociaciones fitosociológicas que lo describen:
Cladietum marisci.
- Plantas características del hábitat:
Cladium mariscus.

Subtipos

No se reconocen subtipos en este hábitat.

Problemas de Interpretación

No se han identificado posibles problemas de interpretación del hábitat.

3. Distribución del hábitat

En la red Natura 2000 en Cantabria

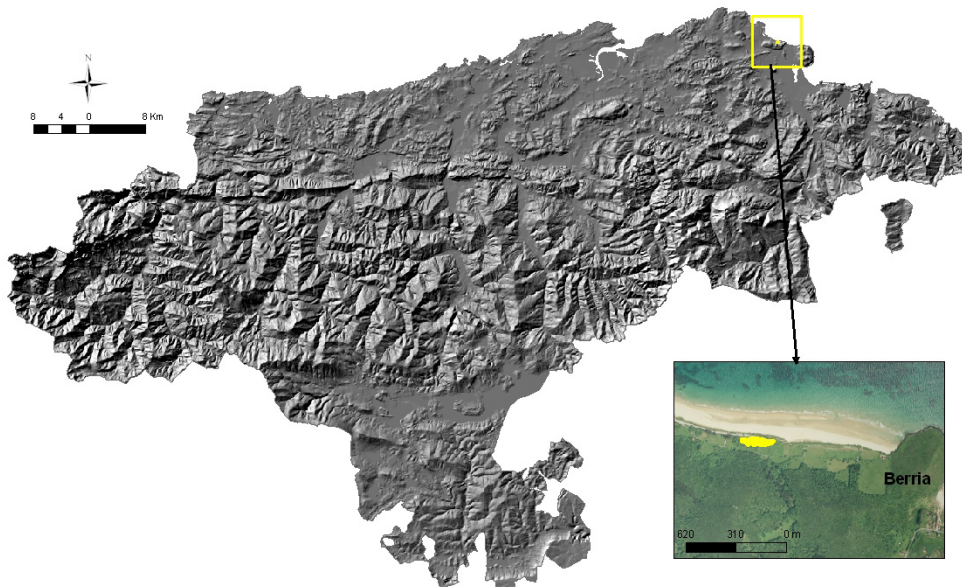


Figura I.47. Distribución del hábitat 7210* en la red Natura 2000 en Cantabria (Fuente: IH Cantabria, 2009).

En la red Natura 2000 en España



Figura I.48. Distribución del hábitat 7210* en los LIC acuáticos de Cantabria y en la red Natura 2000 de las provincias de la Región Biogeográfica Atlántica de la Península Ibérica (Fuente: MMARM, 2009).