

## Hábitat 6430. Megaforbios eutrofos higrófilos de las orlas de llanura y de los pisos montano a alpino.

### 1. Catalogación

Hábitat de interés comunitario.

### 2. Descripción general del hábitat

#### Definición

Comunidades vegetales dominadas por herbáceas de gran porte (megaforbios), características de suelos húmedos y ricos en materia orgánica que, en zonas de baja altitud, se desarrollan en lugares semisombreados, cercanos a cursos de agua, mientras que en la alta montaña toleran enclaves de mayor luminosidad suficientemente húmedos.

#### Relaciones con otras clasificaciones

El hábitat 6340 se relaciona con las siguientes formaciones de la clasificación CORINE (1991):

- 37.7. Megaforbios higrófilos (*Humid tall herb fringes*)
- 37.8. Comunidades alpinas y subalpinas de hierbas altas (*Subalpine and alpine tall herb communities*)

Del mismo modo, el hábitat 6340 se relaciona con las siguientes formaciones de la clasificación Paleártica (Palearctic Classification 1996):

- 37.7. Megaforbios higrófilos (*Humid tall herb fringes*)
- 37.8. Comunidades alpinas y subalpinas de hierbas altas (*Subalpine and alpine tall herb communities*)

#### Descripción

- Asociaciones fitosociológicas que lo describen:  
*Oenanthe crocatae-Filipenduletum ulmariae*, *Senecio laderoi-Filipenduletum ulmariae*, *Picridio hieracioidis-Eupatorierum cannabini*, *Urtico dioicae-Sambucetum ebuli angelicetosum*, *Geranio robertiani-Caryolophetum sempervirens*, *Oxalidi acetosellae-Geranietum robertiani*, *Erucastro nasturtiifolii-Calamagrostietum pseudophragmites*, *Aconito neapolitani-Myrrhetum odorati*, *Allio victorialis-Adenostuletum alliariae*, *Valeriano pyrenaicae-Chaerophylletum hirsuti*.

- Plantas características del hábitat:  
*Althaea officinalis*, *Filipendula ulmaria*, *Eupatorium cannabinum*, *Epilobium hirsutum*, *Pentaglottis sempervirens*, *Geranium robertianum*, *Alliaria petiolata*, *Chaerophyllum hirsutum*, *Rumex alpinus*, *Glechoma hederacea*, *Silene dioica*.

#### Subtipos

No se reconocen subtipos en este hábitat.

#### Problemas de Interpretación

No se han identificado posibles problemas de interpretación del hábitat.

### 3. Distribución del hábitat

#### En la red Natura 2000 en Cantabria

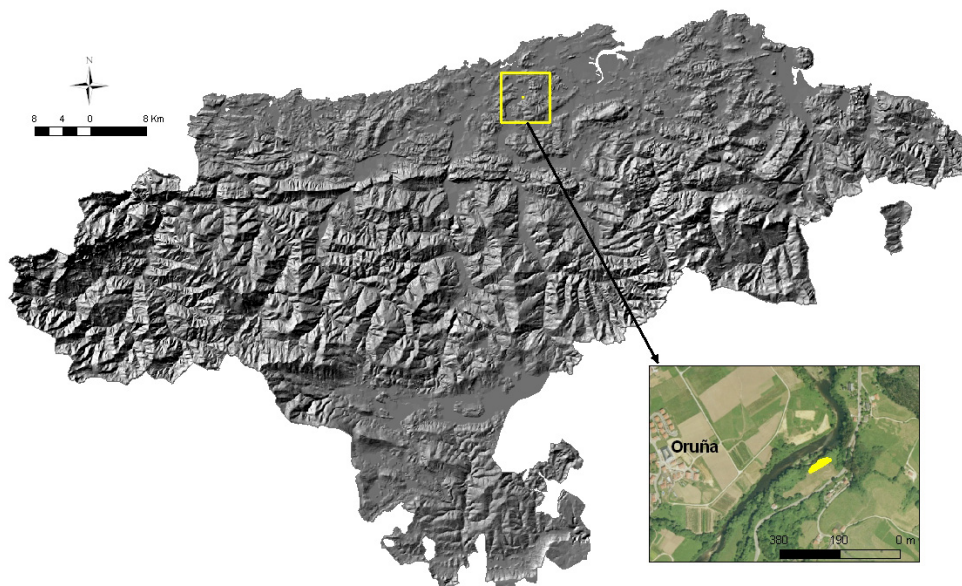


Figura I.45. Distribución del hábitat 6430 en la red Natura 2000 en Cantabria (Fuente: IH Cantabria, 2009).

### En la red Natura 2000 en España



Figura I.46. Distribución del hábitat 6430 en los LICs acuáticos de Cantabria y en la red Natura 2000 de las provincias de la Región Biogeográfica Atlántica de la Península Ibérica (Fuente: MMARM, 2009).