

Hábitat 4090. Brezales oromediterráneos endémicos con aliaga.

1. Catalogación

Hábitat de interés comunitario.

2. Descripción general del hábitat

Definición

Matorrales primarios de las montañas altas y secas, muy ricos en endemismos, que crecen por encima del último nivel arbóreo, o descienden a altitudes menores por degradación de los bosques.

En la cornisa cantábrica descienden hasta el nivel del mar en los acantilados marítimos, y se corresponden de los aulagares cantábricos y pirenaicos, tanto de las especies *Genista hispanica* como *Genista legionensis*.

Relaciones con otras clasificaciones

El hábitat 4090 se relaciona con las siguientes formaciones de la clasificación CORINE (1991):

- 31.7. Aliagares (*Hedgehog heaths*)

Asimismo, el hábitat 4090 se relaciona con las siguientes formaciones de la clasificación Paleártica (Palearctic Classification 1996):

- 31.7. Aliagares (*Hedgehog heaths*)

Descripción

- Asociaciones fitosociológicas que lo describen:
Lithodoro diffusae-Genistetum legionensis, *Lithodoro diffusae-Genistetum occidentalis*, *Arctostaphylo crassifoliae-Genistetum occidentalis*, *Helictotricho cantabrici-Genistetum occidentalis*, *Ulici europaeo-Genistetum occidentalis*, *Lithodoro diffusae-Genistetum scorpii*.
- Plantas características del hábitat:
Genista legionensis, *Glandora diffusa*, *Genista hispanica* subsp. *occidentalis*, *Genista scorpius*.

Subtipos

Es posible diferenciar tantos subtipos como asociaciones fitosociológicas descritas para el hábitat.

Problemas de Interpretación

No deben incluirse en este hábitat los escobales silicícolas con especies de aspecto retamoide de los géneros *Adenocarpus*, *Cytisus*, *Retama*, etc.

3. Distribución del hábitat

En la red Natura 2000 en Cantabria

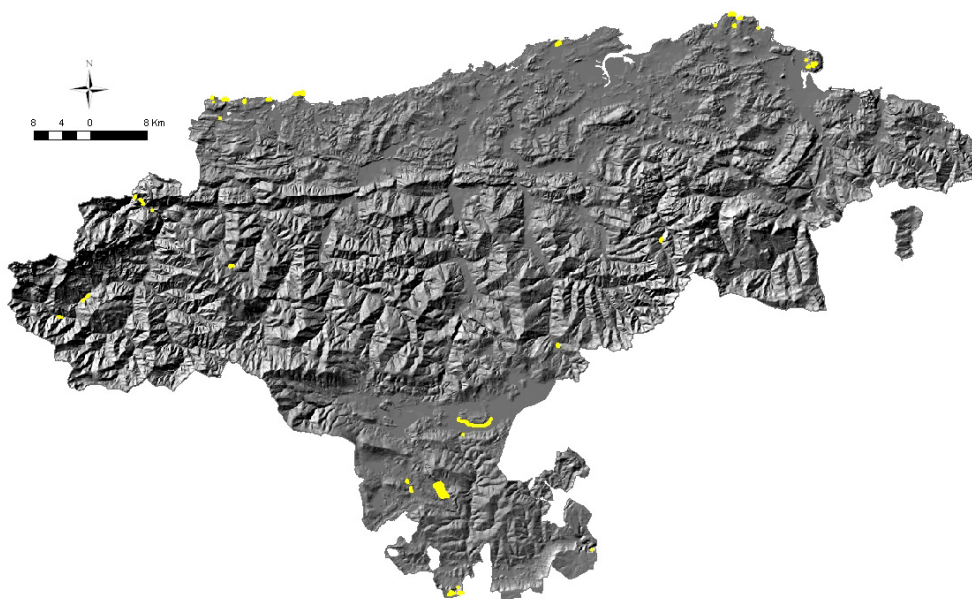


Figura I.37. Distribución del hábitat 4090 en la red Natura 2000 en Cantabria (Fuente: IH Cantabria, 2009).

En la red Natura 2000 en España



Figura I.38. Distribución del hábitat 4090 en los LICs acuáticos de Cantabria y en la red Natura 2000 de las provincias de la Región Biogeográfica Atlántica de la Península Ibérica (Fuente: MMARM, 2009).