

Hábitat 1310. Vegetación anual pionera con *Salicornia* y otras especies de zonas fangosas y arenosas.

1. Catalogación

Hábitat de interés comunitario.

2. Descripción general del hábitat

Definición

Comunidades de vegetación anual, principalmente del género *Salicornia*, desarrolladas sobre sustratos fangosos o arenosos, periódicamente cubiertos por la marea.

Relaciones con otras clasificaciones

El hábitat 1310 se relaciona con las siguientes formaciones de la clasificación CORINE (1991):

- 15.1. Vegetación halófila pionera (*Salt pioneer swards*)

Del mismo modo, el hábitat 1310 se relaciona con las siguientes formaciones de la clasificación Paleártica (Palearctic Classification 1996):

- 15.1. Vegetación anual halófila pionera (*Annual salt pioneer sward*)

Descripción

- Asociaciones fitosociológicas que lo describen:
Salicornietum dolichostachyae, *Salicornietum fragilis*, *Salicornietum obscurae*, *Salicornio perennis-Salicornietum ramosissimae*, *Saginetea maritima*.
- Plantas características del hábitat:
Salicornia spp., *Suaeda* spp., *Sagina maritima*, *Desmazeria marina*.

Subtipos

- **Comunidades vegetales pioneras de quenopodiáceas de aspecto carnoso de los géneros *Salicornia* y *Suaeda***: estas comunidades se desarrollan sobre suelos limosos, formando la primera banda de vegetación tras la retirada temporal del agua de esteros, charcas y lagunas salinas. Dentro de este subtipo de hábitat 1310 se encuentran las siguientes comunidades:

- Pradera halófila de *Salicornia dolichostachya*: desarrolladas sobre suelos fangosos, en el límite superior del infraestero, libres de la inundación en bajamar.
- Pradera halófila de *Salicornia obscura*: comunidad desarrollada en niveles elevados de infraestero.
- Pradera halófila de *Sarcocornia perennis* y *Salicornia ramosissima*: comunidades de *Salicornia*, rojizas en la madurez, que se desarrollan sobre suelos limosos, o arnoso-limosos, en niveles elevados del infraestero.

- **Formaciones de gramíneas y cariofiláceas propias de suelos salinos no evolucionados**: comunidades formadas por especies como *Desmazeria marina* y *Sagina maritima*, desarrolladas en enclaves nitrificados o ruderalizados.

Problemas de Interpretación

Este hábitat puede ser confundido con las comunidades del hábitat 1420, puesto que ambos se encuentran formados por quenopodiáceas de hojas crasas. No obstante, mientras que las comunidades del hábitat 1310 se encuentran dominadas por especies anuales del género *Salicornia*, las comunidades vegetales del hábitat 1420 están integradas, en su mayoría, por especies perennes de los géneros *Sarcocornia*, *Halimione* y *Suaeda*.

3. Distribución del hábitat

En la red Natura 2000 en Cantabria

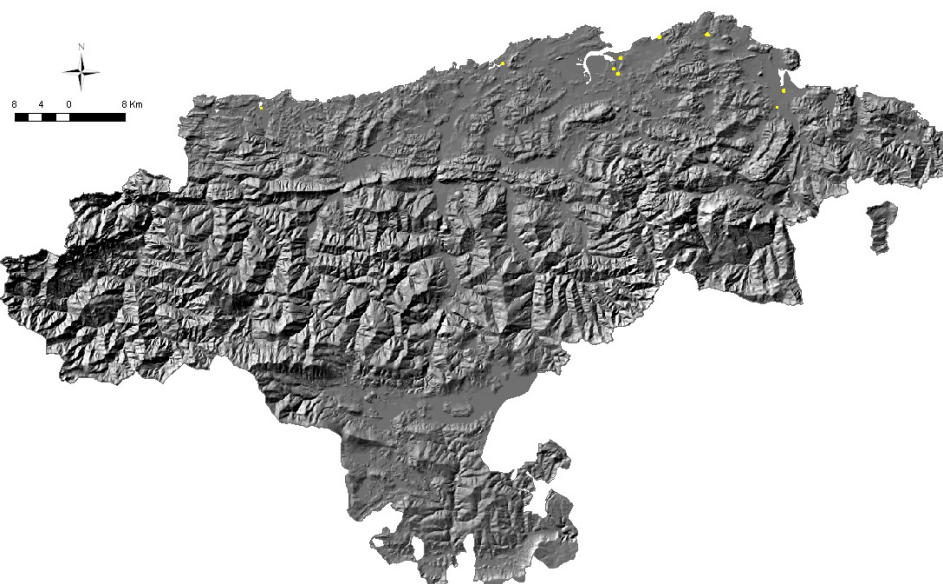


Figura I.15. Distribución del hábitat 1310 en la red Natura 2000 en Cantabria (Fuente: IH Cantabria, 2009).

En la red Natura 2000 en España



Figura I.16. Distribución del hábitat 1310 en la red Natura 2000 de las provincias de la Región Biogeográfica Atlántica de la Península Ibérica (Fuente: MMARM, 2009).