

## Hábitat 1210. Vegetación anual sobre desechos marinos acumulados.

### 1. Catalogación

Hábitat de interés comunitario.

### 2. Descripción general del hábitat

#### Definición

Formaciones vegetales, comúnmente dominadas por plantas anuales, que recubren acumulaciones de materiales de arribazón y gravas, ricos en materia orgánica.

#### Relaciones con otras clasificaciones

El hábitat 1210 se relaciona con las siguientes formaciones de la clasificación CORINE (1991):

- 17.2. Depósitos sobre playas de guijarros (*Shingle beach drift lines*)

Del mismo modo, el hábitat 1210 se relaciona con las siguientes formaciones de la clasificación Paleártica (Palearctic Classification 1996):

- 17.2. Depósitos sobre playas de guijarros (*Shingle beach drift lines*)

#### Descripción

- Asociaciones fitosociológicas que lo describen:  
*Atriplici hastatae-Betetum maritima*, *Beto maritimae-Atriplicetum litoralis*,  
*Atriplici-Cakiletum integriflorae*.
- Plantas características del hábitat:  
*Cakile maritima*, *Atriplex prostrata*, *Euphorbia paralias*, *Beta maritima*, *Salsola kali*, *Polygonum maritimum*, *Honckenya peploides*.

#### Subtipos

No se reconocen subtipos en este hábitat.

#### Problemas de Interpretación

Estas formaciones pueden ser confundidas con el hábitat 2110, cuya principal diferencia es el sustrato sobre el que se desarrollan. Así, mientras que el hábitat 1210 se desarrolla sobre cantos, gravas y materiales de arribazón, las comunidades de *Cakiletea* del hábitat

2110 se desarrollan sobre playas, en contacto con el sistema dunar, o sustratos arenosos.

Del mismo modo, este hábitat puede confundirse con la vegetación descrita bajo el código 1220 de vegetación perenne sobre bancos de guijarros pero, a diferencia de éste, la vegetación dominante en el hábitat 1210 se corresponde con plantas anuales.

### 3. Distribución del hábitat

En la red Natura 2000 en Cantabria

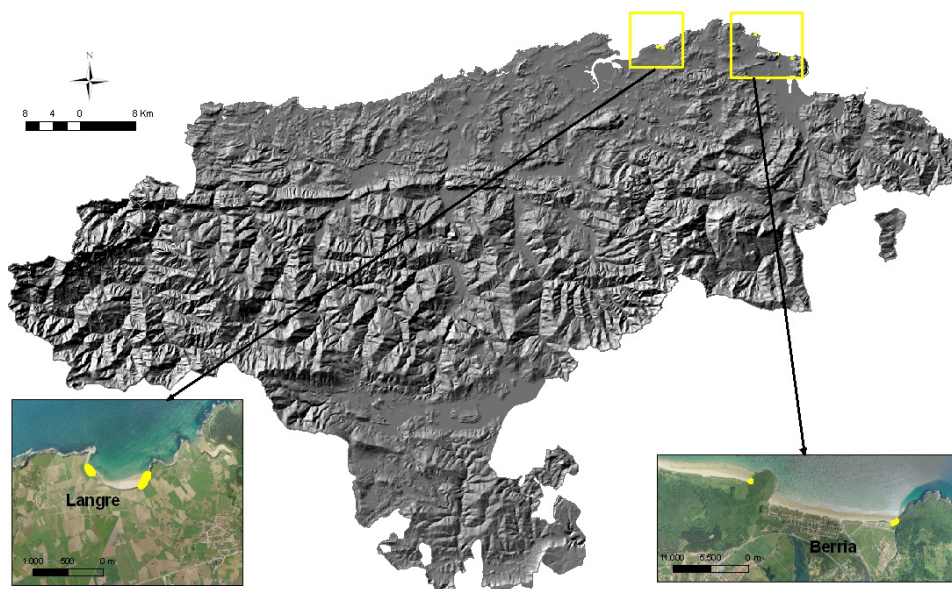


Figura I.11. Distribución del hábitat 1210 en la red Natura 2000 en Cantabria (Fuente: IH Cantabria, 2009).

En la red Natura 2000 en España



Figura I.12. Distribución del hábitat 1210 en la red Natura 2000 de las provincias de la Región Biogeográfica Atlántica de la Península Ibérica (Fuente: MMARM, 2009).