

## Hábitat 1130. Estuarios.

### 1. Catalogación

Hábitat de interés comunitario.

### 2. Descripción general del hábitat

#### Definición

Hábitat localizado en la zona interior de los estuarios, donde la canal estuarina comienza a adquirir la fisionomía del río, pero en la que se mantiene una salinidad elevada.

#### Relaciones con otras clasificaciones

El hábitat 1130 se relaciona con las siguientes formaciones de la clasificación CORINE (1991):

- 13.2. Estuarios (*Estuaries*)
- 11.2. Lechos marinos (*Seabeds*)

Del mismo modo, este hábitat se relaciona con las siguientes formaciones de la clasificación Paleártica (Palearctic Classification 1996):

- 13.2. Estuarios (*Estuaries*)
- 11.2 Comunidades Bentónicas (*Benthic communities*)

#### Descripción

- Asociaciones fitosociológicas que lo describen:  
Asociaciones de las clases *Zosteretea*; *Ruppiaetea*; *Spartinetea*; *Anthrocnetetea*.
- Plantas características del hábitat:  
*Zostera noltii*, *Carex* spp, *Phragmites australis*, *Potamogeton* spp, *Scirpus* spp, *Ruppia maritima*, *Spartina maritima*.

#### Subtipos

No se reconocen subtipos en este hábitat.

#### Problemas de Interpretación

No se han identificado posibles problemas de interpretación del hábitat.

### 3. Distribución del hábitat

#### En la red Natura 2000 en Cantabria

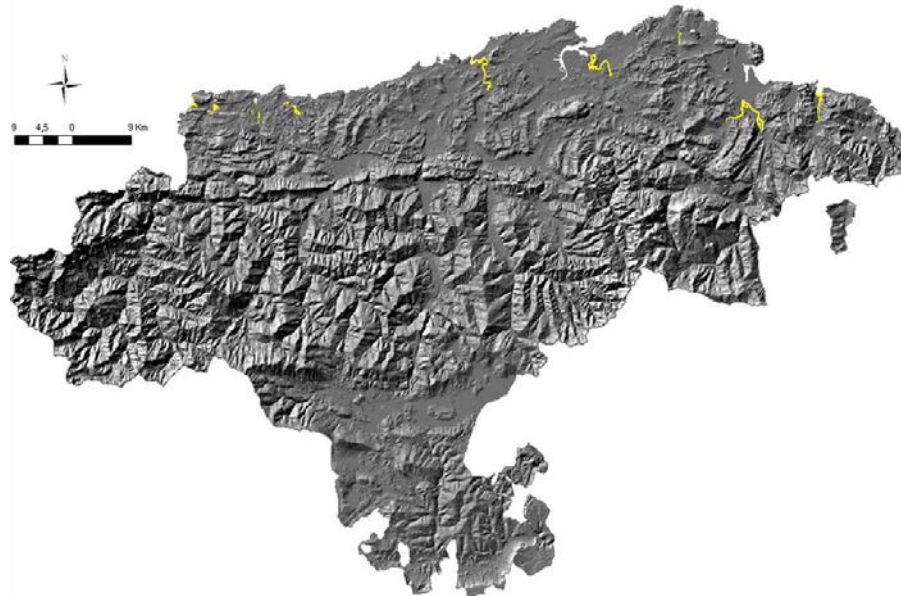


Figura I.3. Distribución del hábitat 1130 en la red Natura 2000 en Cantabria (Fuente: IH Cantabria, 2009).

#### En la red Natura 2000 en España



Figura I.4. Distribución del hábitat 1130 en la red Natura 2000 de las provincias de la Región Biogeográfica Atlántica de la Península Ibérica (Fuente: MMARM, 2009).