

Hábitat 9340. Encinares de *Quercus ilex* y *Quercus rotundifolia*.

1. Catalogación

Hábitat de interés comunitario.

2. Descripción general del hábitat

Definición

Bosques esclerófilos mediterráneos dominados por la encina de bellota dulce o carrasca (*Quercus rotundifolia*, también denominada *Q. ilex* subsp. *ballota*), en clima continental y más o menos seco, y por la encina de bellota amarga (*Quercus ilex* subsp. *ilex*), y sus formas intermedias (*Q. ilex* subsp. *gracilis*), en clima oceánico y más húmedo. Viven en suelos variados, desde el nivel del mar hasta los 600-1200 m (en el norte de la Península Ibérica, en el sur aparecen hasta los 2000 m). Si el ombroclima es seco inferior o semiárido (< 350-400 mm anuales), estos encinares dan paso a matorrales o bosques de coníferas de carácter xerófilo, mientras que al aumentar la humedad (a partir de ombroclima húmedo) son sustituidos por bosques caducifolios, quedando estos encinares confinados en biotopos más o menos rocosos, como comunidades permanentes edafoxerófilas, a veces consideradas relictas.

Relaciones con otras clasificaciones

El hábitat 9340 se relaciona con las siguientes formaciones de la clasificación CORINE (1991):

- 45.3. Encinares y robledales meso y supramediterráneos (*Meso and supra-Mediterranean holm-oak forests*)

Asimismo, el hábitat 9340 se relaciona con las siguientes formaciones de la clasificación Paleártica (Palearctic Classification 1996):

- 45.3. Encinares y robledales (*Holm-oak forests*)

Descripción

- Asociaciones fitosociológicas que lo describen: *Lauro nobilis - Quercetum ilicis*, *Cephalanthero longifoliae - Quercetum rotundifoliae*, *Spiraeo obovatae - Quercetum rotundifoliae*.
- Plantas características del hábitat: *Quercus ilex*, *Q. rotundifolia*.

Subtipos

Existen dos subtipos, el encinar cántabro-atlántico y el encinar oromediterráneos, cada uno de ellos relacionado con cada una de las asociaciones fitosociológicas que describen el hábitat.

Problemas de Interpretación

No se han identificado posibles problemas de interpretación del hábitat.

Distribución del hábitat

En la red Natura 2000 en Cantabria

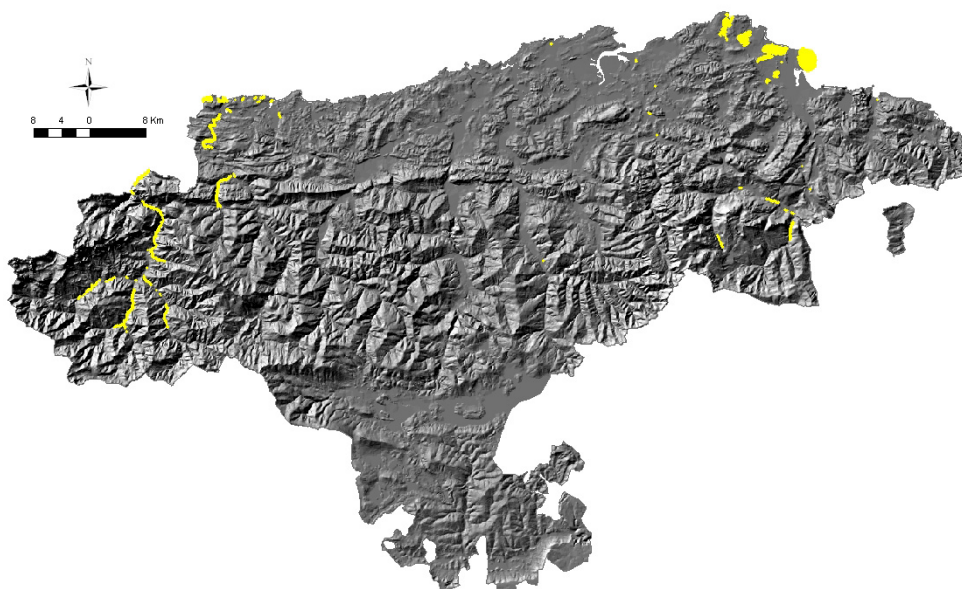


Figura I.45. Distribución del hábitat 9340 en la red Natura 2000 en Cantabria (Fuente: IH Cantabria, 2009).

En la red Natura 2000 en España



Figura I.46. Distribución del hábitat 9340 en los LICs acuáticos de Cantabria y en la red Natura 2000 de las provincias de la Región Biogeográfica Atlántica de la Península Ibérica (Fuente: MMARM, 2009).