

Hábitat 92A0. Bosques galería de *Salix alba* y *Populus alba*.

1. Catalogación

Hábitat de interés comunitario.

2. Descripción general del hábitat

Definición

Bosques riparios de las llanuras mediterráneas dominados por *Salix alba*, *S. fragilis* y otros sauces. También incluye bosques riparios mediterráneos y de Eurasia central con varios estratos y donde aparecen especies como *Populus* spp., *Ulmus* spp., *Salix* spp., *Alnus* spp., *Acer* spp., *Tamarix* spp., *Juglans regia*, *Quercus robur*, *Q. pedunculiflora*, *Fraxinus angustifolia*, *F. excelsior* y lianas. Los chopos o álamos altos, *Populus alba*, *P. caspica*, *P. euphratica* (*P. diversifolia*), son habitualmente las especies dominantes en altura, aunque su presencia puede ser nula o escasa en algunas comunidades dominadas por olmos, fresnos o sauces.

Relaciones con otras clasificaciones

El hábitat 92A0 se relaciona con las siguientes formaciones de la clasificación CORINE (1991):

- 44.141. Galerías mediterráneas de sauce blanco (*Mediterranean White willow galleries*)
- 44.6. Bosques mediterráneos de álamo blanco (*Mediterranean poplar-elm-ash forest*)

Del mismo modo, el hábitat 92A0 se relaciona con las siguientes formaciones de la clasificación Paleártica (Palearctic Classification 1996):

- 44.141. Galerías mediterráneas de sauce blanco (*Mediterranean White willow galleries*)
- 44.6. Bosques mediterráneos de álamo blanco (*Mediterraneo-Turanian riverine forest*)

Descripción

- Asociaciones fitosociológicas que lo describen: *Salici neotrichae-Populetum nigrae*, *Viburno lantanae-Ulmetum minoris*, *Aro cylindracei-Ulmetum minoris*, *Humulo lupuli-Alnetum glutinosae*, alisedas mesotróficas relacionadas con la alianza *Populion albae* y su subalianza *Populenion albae*.

- Plantas características del hábitat: *Salix alba*, *Populus alba*, *Fraxinus angustifolia*.

Subtipos

No se reconocen subtipos en este hábitat.

Problemas de Interpretación

Las choperas-saucedas pueden ser confundidas con las saucedas arbóreas de la vertiente oceánica, que se tornan arbustivas si el cauce adquiere un comportamiento torrencial.

3. Distribución del hábitat

En la red Natura 2000 en Cantabria

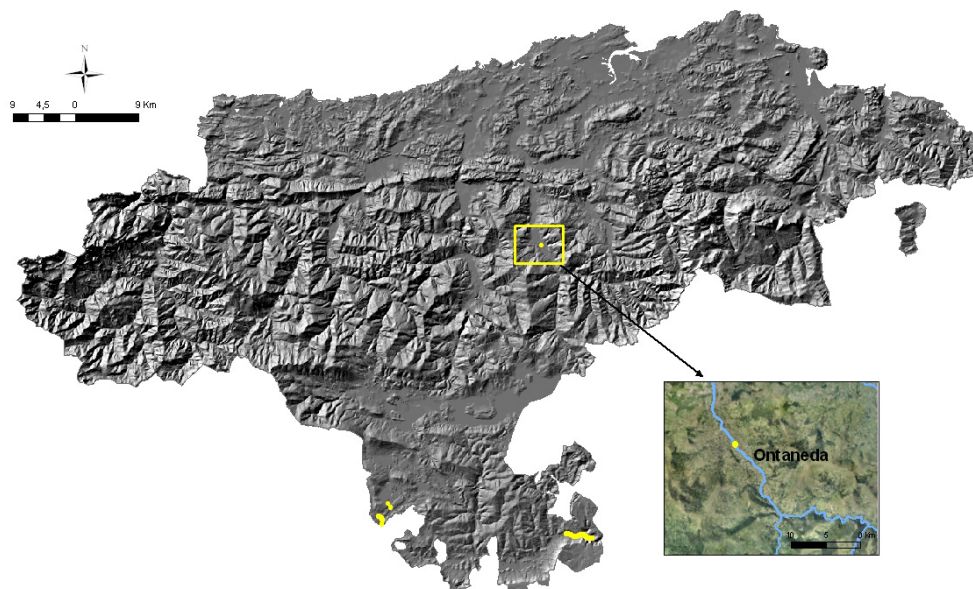


Figura I.43. Distribución del hábitat 92A0 en la red Natura 2000 en Cantabria (Fuente: IH Cantabria, 2009).

En la red Natura 2000 en España



Figura I.44. Distribución del hábitat 92A0 en la red Natura 2000 de las provincias de la Región Biogeográfica Atlántica de la Península Ibérica (Fuente: MMARM, 2009).