

Hábitat 9260. Bosques de *Castanea sativa*.

1. Catalogación

Hábitat de interés comunitario

2. Descripción general del hábitat

Definición

Bosques dominados por el castaño (*Castanea sativa*) procedentes de plantaciones antiguas y con regeneración natural o seminatural, tanto del castaño como de sus especies acompañantes. Se desarrollan sobre sustratos no encharcados, tanto calcáreos como silíceos, exigiendo un ombroclima al menos subhúmedo. Frecuentemente alcanzan una estructura madura, y suelen estar presentes ejemplares con muchos años de antigüedad. En el ambiente frondoso y sombrío que crean, casi comparable al del hayedo, está presente un estrato herbáceo que suele ser similar al del bosque al que están suplantando, motivo por el cual los castañares a menudo se consideran facies de origen antrópico de dichos bosques.

Relaciones con otras clasificaciones

El hábitat 9260 se relaciona con las siguientes formaciones de la clasificación CORINE (1991):

- 41.9. Bosques de castaños (*Chesnut forests*)

Del mismo modo, el hábitat 9260 se relaciona con las siguientes formaciones de la clasificación Paleártica (Palearctic Classification 1996):

- 41.9. Bosques de castaños (*Chesnut forests*)

Descripción

- Asociaciones fitosociológicas que lo describen: *Polysticho setiferi-Fraxinetum excelsioris* facies antrópica de *Castanea sativa*, *Blechno-Quercetum roboris*, *Hyperico-Quercetum roboris* facies antrópica de *Castanea sativa*.
- Plantas características del hábitat: *Castanea sativa*.

Subtipos

No se reconocen subtipos en este hábitat.

Problemas de Interpretación

No se han identificado posibles problemas de interpretación del hábitat.

3. Distribución del hábitat

En la red Natura 2000 en Cantabria

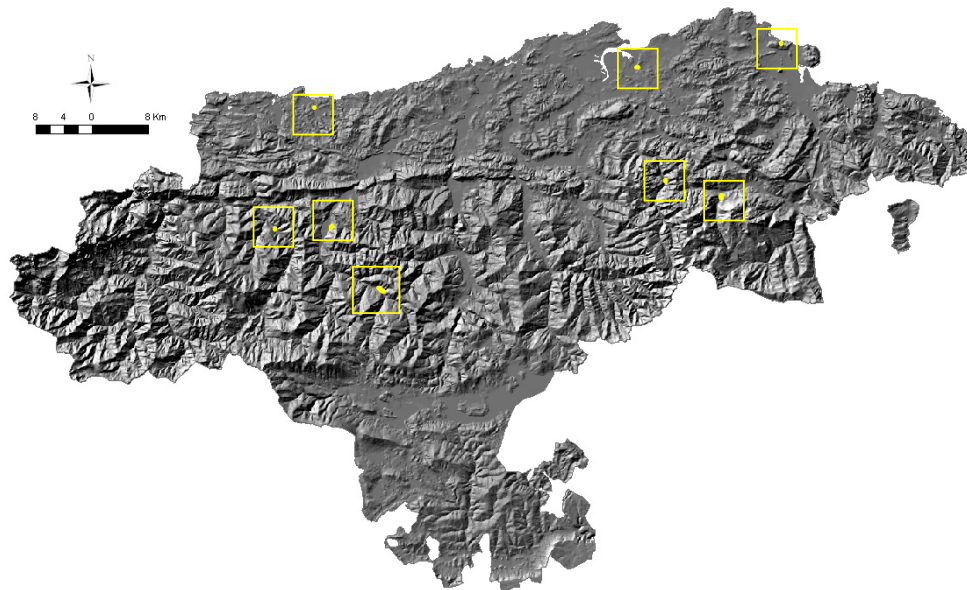


Figura I.41. Distribución del hábitat 9260 en la red Natura 2000 en Cantabria (Fuente: IH Cantabria, 2009).

En la red Natura 2000 en España



Figura I.42. Distribución del hábitat 9260 en los LICs acuáticos de Cantabria y en la red Natura 2000 de las provincias de la Región Biogeográfica Atlántica de la Península Ibérica (Fuente: MMARM, 2009).