

Hábitat 9230. Robledales galaico-portugueses con *Quercus robur* y *Quercus pyrenaica*.

1. Catalogación

Hábitat de interés comunitario.

2. Descripción general del hábitat

Definición

Robledales marcescentes mediterráneos o submediterráneos dominados por el melojo (*Quercus pyrenaica*), a veces acompañado del carballo (*Q. robur*). Son bosques fundamentalmente silicícolas que se desarrollan entre los 400 y los 1600 m de altitud. Su óptimo lo alcanza bajo ombroclima subhúmedo, por lo que en ombroclimas húmedos o hiperhúmedos busca las solanas o laderas con mejor drenaje, más secas, y los suelos menos profundos. El estrato arbóreo corre casi en exclusiva a cargo del melojo o rebollo, que a menudo desempeña también un papel arbustivo y subarbustivo, en virtud de la gran capacidad para emitir estolones que tiene. El estrato herbáceo es con frecuencia relativamente rico, gracias a la capacidad de la hojarasca del melojo de neutralizar los suelos ácidos.

Relaciones con otras clasificaciones

El hábitat 9230 se relaciona con las siguientes formaciones de la clasificación CORINE (1991):

- 41.6. Bosques de *Quercus pyrenaica* (*Quercus pyrenaica forests*)

Igualmente, el hábitat 9230 se relaciona con las siguientes formaciones de la clasificación Paleártica (Palearctic Classification 1996):

- 41.6. Bosques de *Quercus pyrenaica* (*Quercus pyrenaica forests*)

Descripción

- Asociaciones fitosociológicas que lo describen: *Linario triornithophorae-Quercetum pyrenaicae*, *Melampyro pratensis-Quercetum pyrenaicae*, *Festuco braun-blanquetii-Quercetum pyrenaicae* (*Festuco heterophyllae-Quercetum pyrenaicae*), *Polysticho setiferi-Fraxinetum excelsioris* facies xerófila de *Quercus pyrenaica*, *Helleboro-Tilietum platyhylli* facies xerófila de *Quercus pyrenaica*, *Lonicero peryclimeni-Quercetum pyrenaicae*.

- Plantas características del hábitat: *Quercus pyrenaica*, *Q. robur*

Subtipos

- **Melajar oligótrofo**: Bosques de *Quercus pyrenaica* desarrollados sobre suelos silíceos pobres en nutrientes.

- **Melajar éutrofo**: Bosques de *Quercus pyrenaica* desarrollados sobre suelos ricos en nutrientes.

Problemas de Interpretación

No se han identificado posibles problemas de interpretación del hábitat.

3. Distribución del hábitat

En la red Natura 2000 en Cantabria

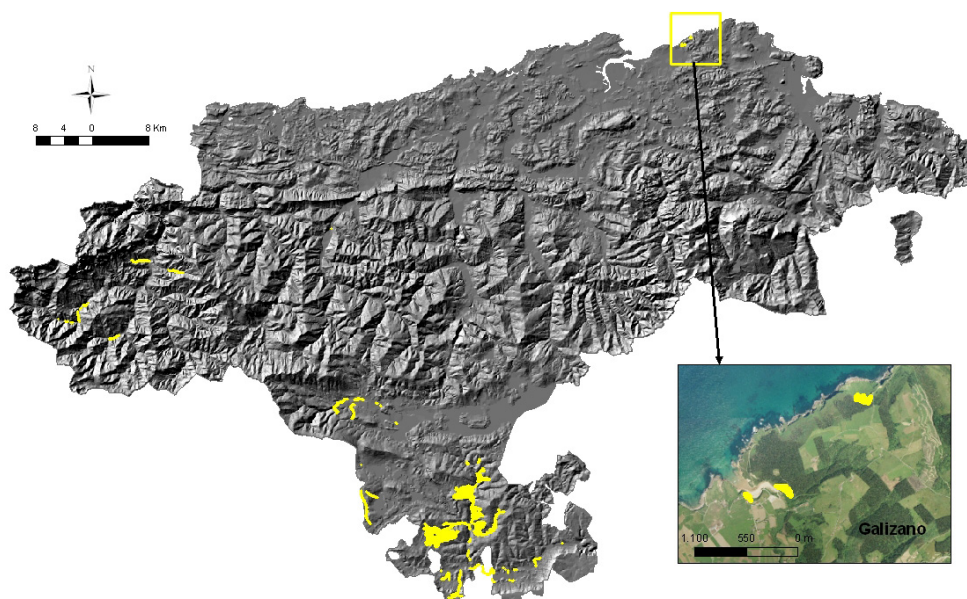


Figura I.37. Distribución del hábitat 9230 en la red Natura 2000 en Cantabria (Fuente: IH Cantabria, 2009).

En la red Natura 2000 en España



Figura I.38. Distribución del hábitat 9230 en los LICs acuáticos de Cantabria y en la red Natura 2000 de las provincias de la Región Biogeográfica Atlántica de la Península Ibérica (Fuente: MMARM, 2009).