

Hábitat 9180. Bosques de laderas, desprendimientos o barrancos del *Tilio-Acerion* (*).

1. Catalogación

Hábitat prioritario.

2. Descripción general del hábitat

Definición

Bosques mixtos de especies secundarias (*Acer pseudoplatanus*, *Fraxinus excelsior*, *Ulmus glabra*, *Tilia cordata*) de pedregales de cantos gruesos, laderas rocosas y coluviones gruesos de laderas, particularmente en sustratos calcáreos, pero también en silíceos (*Tilio-Acerion*), situados frecuentemente en desfiladeros, cañones, barrancos y pies de cantil. Puede hacerse una distinción entre un grupo típico de ambientes frescos y húmedos (bosques higroscópicos y tolerantes a la sombra), generalmente dominados por el arce falso plátano o arce sicomoro (*Acer pseudoplatanus*; subalianza *Lunarion-Acerenion*), y otro típico de pedregales secos y térmicos (bosques xerothermófilos), generalmente dominados por tilos (*Tilia cordata*, *T. platyphyllos*; subalianza *Tilio-Acerenion*). En Cantabria se reconocen bosques del segundo subtipo.

Relaciones con otras clasificaciones

El hábitat 9180 se relaciona con las siguientes formaciones de la clasificación CORINE (1991):

- 41.4. Bosques mixtos de laderas y barrancos (*Mixed ravine and slope forest*)

Del mismo modo, el hábitat 9180* se relaciona con las siguientes formaciones de la clasificación Paleártica (Palearctic Classification 1996):

- 41.4. Bosques mixtos de laderas y barrancos (*Mixed ravine and slope forest*)

Descripción

- Asociaciones fitosociológicas que lo describen: *Mercuriali perennis-Fraxinetum excelsioris*, *Helleboro-Tilietum platyphylli*, *Hyperico androsaemi-Ulmetum glabrae*, *Hedero-Tilietum platyphylli*.
- Plantas características del hábitat:

- Luzulo-Acerenion***: *Acer pseudoplatanus*, *Fraxinus excelsior*, *Helleborus viridis*, *Taxus baccata*, *Ulmus glabra*.

- ii. **Tilio-Acerenion**: *Corylus avellana*, *Quercus* sp., *Tilia cordata*, *T. platyphyllos*.

Subtipos

Se distinguen tantos subtipos como asociaciones fitosociológicas descritas.

Problemas de Interpretación

Los bosques del *Tilio-Acerenion* pueden confundirse con los bosques del *Carpinion*, especialmente con su variante cantabroatlántica *Pulmonario longifoliae-Quercion roboris*, que se desarrolla en la franja costera y valles centrales y orientales de la región.

3. Distribución del hábitat

En la red Natura 2000 en Cantabria

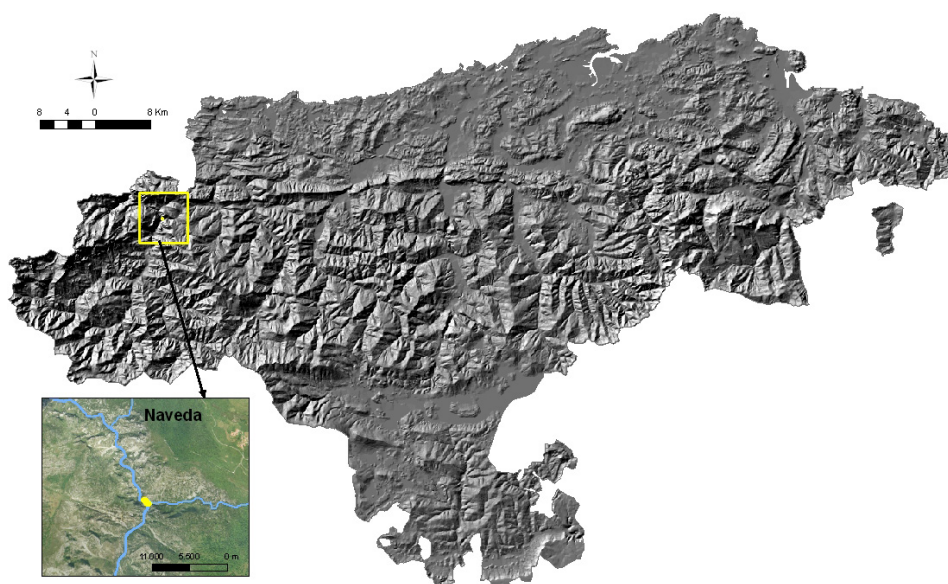


Figura I.33. Distribución del hábitat 9180* en la red Natura 2000 en Cantabria (Fuente: IH Cantabria, 2009).

En la red Natura 2000 en España



Figura I.34. Distribución del hábitat 9180 en la red Natura 2000 de las provincias de la Región Biogeográfica Atlántica de la Península Ibérica (Fuente: MMARM, 2009).