

## Hábitat 9120. Hayedos acidófilos atlánticos son sotobosque de *Ilex* y a veces de *Taxus*.

### 1. Catalogación

Hábitat de interés comunitario.

### 2. Descripción general del hábitat

#### Definición

Hayedos puros (*Fagus sylvatica*), hayedos-robleales o hayedos-abetales desarrollados mayoritariamente sobre suelos ácidos no muy profundos. Estos bosques crean un ambiente umbrío, motivo por el cual son escasos los árboles acompañantes salvo en las zonas de borde. En Cantabria la presencia de *Ilex aquifolium* es muy constante, mientras que la de *Taxus baccata* es más ocasional. Estos hayedos parecen hallarse todavía en fase de expansión en unos casos y de recuperación en otros, en áreas ocupadas por robleal (Rozas & Fernández Prieto 1988; Rozas 1996, 2001, 2003).

#### Relaciones con otras clasificaciones

El hábitat 9120 se relaciona con las siguientes formaciones de la clasificación CORINE (1991):

- 41.12. Hayedos acidófilos atlánticos (*Atlantic acidophilous beech forests*)

Del mismo modo, el hábitat 3270 se relaciona con las siguientes formaciones de la clasificación Paleártica (Palearctic Classification 1996):

- 41.12. Hayedos acidófilos atlánticos (*Atlantic acidophilous beech forests*)

#### Descripción

- Asociaciones fitosociológicas que lo describen: *Saxifrago hirsutae-Fagetum*, *Blechno-Fagetum*, *Luzulo henriquesii-Fagetum*, *Saxifrago spathularidis-Fagetum*.
- Plantas características del hábitat: *Fagus sylvatica*, *Ilex aquifolium*, *Taxus baccata* y las inherentes a las asociaciones descritas.

#### Subtipos

Se distinguen tantos subtipos como asociaciones fitosociológicas descritas.

### Problemas de Interpretación

Los hayedos acidófilos u oligótrofos pueden confundirse con hayedos éutrofos desarrollados sobre suelos profundos, existiendo zonas de transición (ecotonos) entre ambos tipos de formaciones.

### **3. Distribución del hábitat**

En la red Natura 2000 en Cantabria

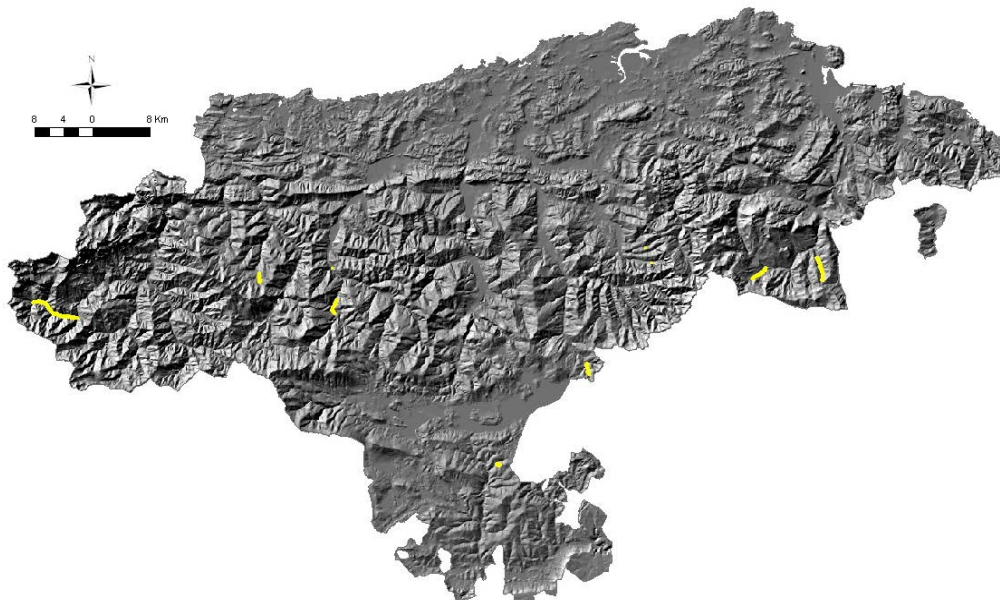


Figura I.31. Distribución del hábitat 9120 en la red Natura 2000 en Cantabria (Fuente: IH Cantabria, 2009).

En la red Natura 2000 en España



Figura I.32. Distribución del hábitat 9120 en la red Natura 2000 de las provincias de la Región Biogeográfica Atlántica de la Península Ibérica (Fuente: MMARM, 2009).