

Hábitat 8220. Pendientes rocosas silíceas con vegetación casmofítica.

1. Catalogación

Hábitat de interés comunitario.

2. Descripción general del hábitat

Definición

Vegetación de fisuras de acantilados interiores de naturaleza silícea habitualmente secos. En Cantabria se reconoce en los pisos supra y orotemplado de las montañas silíceas del suroeste de la región (areniscas y conglomerados principalmente), entre los macizos de Peña Prieta y Alto Campóo.

Relaciones con otras clasificaciones

El hábitat 8220 se relaciona con las siguientes formaciones de la clasificación CORINE (1991):

- 62.2. Pendientes silíceas con vegetación casmofítica (*Vegetated siliceous inland cliffs*)

Del mismo modo, el hábitat 8220 se relaciona con las siguientes formaciones de la clasificación Paleártica (Palearctic Classification 1996):

- 62.2. Pendientes silíceas con vegetación casmofítica (*Vegetated siliceous inland cliffs*)

Descripción

- Asociaciones fitosociológicas que lo describen: *Murbeckiello boryi-Saxifragetum willkommianae*.
- Plantas características del hábitat: *Saxifraga pentadactylis* subsp. *willkommiana*, *Murbeckiella boryi*.

Subtipos

En Cantabria sólo se ha reconocido el de las comunidades oroibéricas silíceas (Corine 62.22), y más concretamente, el de las comunidades ibero-carpetanas de la alianza *Saxifragion willkommianae* (Corine 62.221), extendidas por las cordilleras Cantábrica, Ibérica y central, y los Montes de León.

Problemas de Interpretación

No se han identificado posibles problemas de interpretación del hábitat.

3. Distribución del hábitat

En la red Natura 2000 en Cantabria

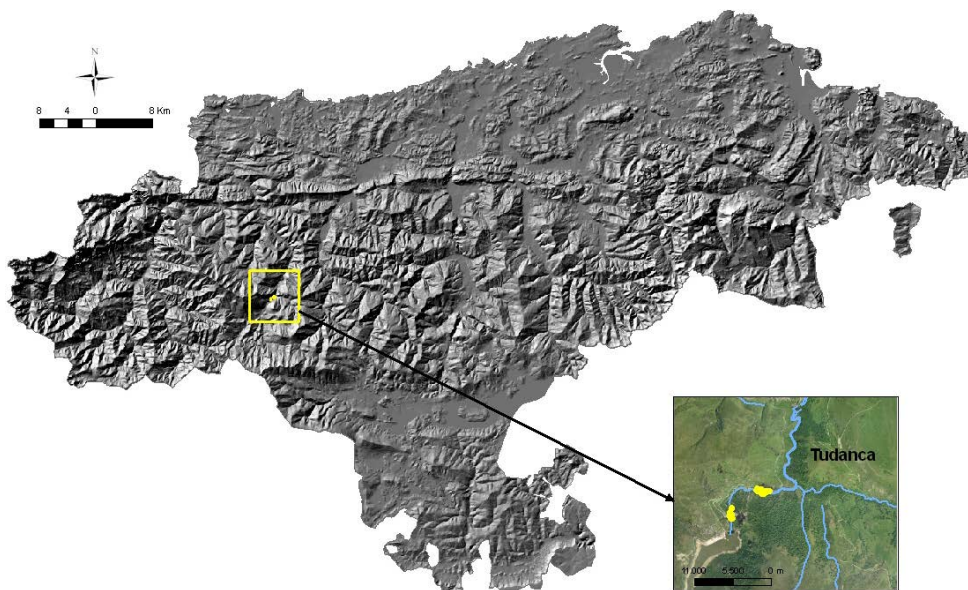


Figura I.29. Distribución del hábitat 8220 en la red Natura 2000 en Cantabria (Fuente: IH Cantabria, 2009).

En la red Natura 2000 en España



Figura I.30. Distribución del hábitat 8220 en la red Natura 2000 de las provincias de la Región Biogeográfica Atlántica de la Península Ibérica (Fuente: MMARM, 2009).