

Hábitat 8210. Pendientes rocosas calcícolas con vegetación casmofítica.

1. Catalogación

Hábitat de interés comunitario.

2. Descripción general del hábitat

Definición

Vegetación de fisuras de roquedos y cantiles calizos (comúnmente denominados farallones, cantiles, cinglos, paredones, escarpes, cortados, riscos, peñas, etc), que se distribuye desde los niveles basal a alpino de las regiones Mediterránea y Eurosiberiana. Presenta una gran diversidad regional, con muchas especies de plantas endémicas.

Relaciones con otras clasificaciones

El hábitat 8210 se relaciona con las siguientes formaciones de la clasificación CORINE (1991):

- 62.1. Pendientes calcáreas con vegetación casmofítica (*Vegetated calcareous inland cliffs*)

Del mismo modo, el hábitat 8210 se relaciona con las siguientes formaciones de la clasificación Paleártica (Palearctic Classification 1996):

- 62.1. Pendientes calcáreas con vegetación casmofítica (*Vegetated calcareous inland cliffs*)

Descripción

- Asociaciones fitosociológicas que lo describen: *Potentillo asturicae-Valerianetum apulae*, *Saxifrago felineri-Dethawietum tenuifoliae*, *Centrantho lecoqii-Phagnaletum sordidi*, *Crepido asturicae-Campanuletum legionensis*, *Dethawio tenuifoliae-Potentilletum alchimilloides*, *Saxifragetum paniculato-trifurcatae*, *Campanulo hispanicae-Saxifragetum cuneatae*, *Campanulo arbatica-Saxifragetum paucicrenatae*, *Asplenio csikii-Sarcocapnetum enneaphyllae*, *Petrocoptidetum glaucifoliae*, *Petrocoptidetum wiedmannii*, *Anemone pavoniana-Saxifragetum canaliculatae*, *Centrantho-Saxifragetum canaliculatae*
- Plantas características del hábitat: las inherentes a las asociaciones descritas.

Subtipos

Se distinguen tantos subtipos como asociaciones fitosociológicas descritas.

Problemas de Interpretación

No se han identificado posibles problemas de interpretación del hábitat.

3. Distribución del hábitat

En la red Natura 2000 en Cantabria

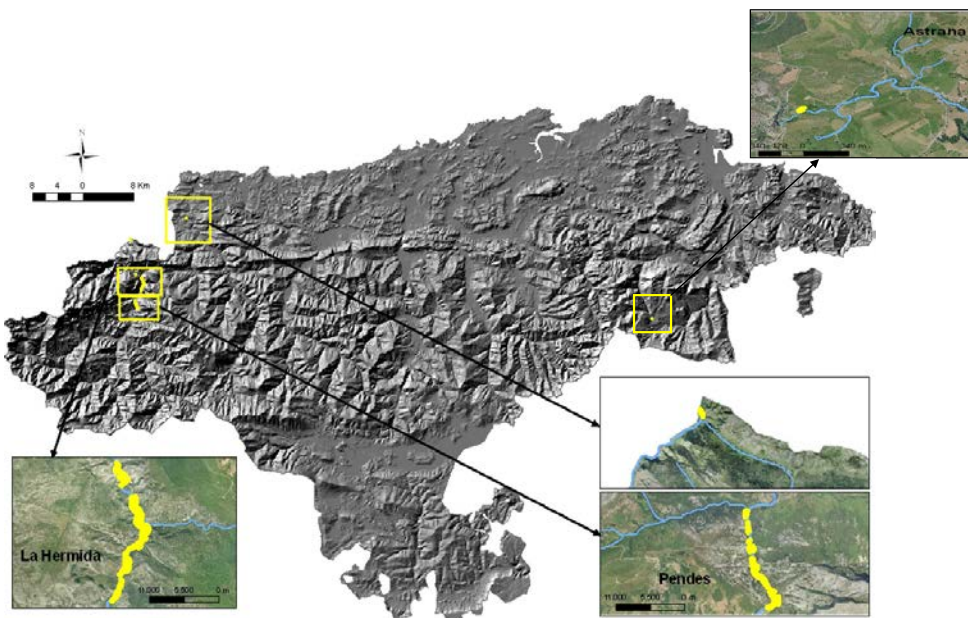


Figura I.27. Distribución del hábitat 8210 en la red Natura 2000 en Cantabria (Fuente: IH Cantabria, 2009).

En la red Natura 2000 en España



Figura I.28. Distribución del hábitat 8210 en la red Natura 2000 de las provincias de la Región Biogeográfica Atlántica de la Península Ibérica (Fuente: MMARM, 2009).