

Hábitat 8130. Desprendimientos mediterráneos occidentales y termófilos.

1. Catalogación

Hábitat de interés comunitario.

2. Descripción general del hábitat

Definición

Acúmulos de piedras (comúnmente denominados pedregales, pedreras, pedrizas, cascajares, gleras, canchales, etc.) de exposiciones térmicas colonizados por vegetación dispersa perteneciente a los ordenes *Androsacetalia alpinae* p., *Thlaspietalia rotundifolii* p., *Stipetalia calamagrostis* y *Polystichetalia lonchitidis*. Las rocas y bloques pueden ser tanto silíceas como calcáreas y comprenden diferentes tamaños de sustrato y grados de estabilidad.

Relaciones con otras clasificaciones

El hábitat 8130 se relaciona con las siguientes formaciones de la clasificación CORINE (1991):

- 61.3. Desprendimientos mediterráneos occidentales y termófilos (*Western Mediterranean and thermophilous screes*).

Del mismo modo, el hábitat 8130 se relaciona con las siguientes formaciones de la clasificación Paleártica (Palearctic Classification 1996):

- 61.3. Desprendimientos mediterráneos occidentales y termófilos (*Western Mediterranean and thermophilous screes*).

Descripción

- Asociaciones fitosociológicas que lo describen: *Ranunculo leroyi-Saxifragetum praetermissae*, *Epilobio anagallidifolii-Doronicetum braun-blanquetii*, *Galio pyrenaici-Salicetum fontqueri*, *Linario filicaulis-Crepidetum pygmaeae*, *Linario filicaulis-Sperguletum viscosae*, *Rumici scutati-Iberidetum apertae*, *Cystopteridio pseudoregiae-Dryopteridetum submontanae*, *Cryptogrammo-Dryopteridetum oreadis*, *Linario glabrescentis-Rumicetum suffruticosi*, *Minuartio rostratae-Linarietum filicaulis*, *Linario odoratissimae-Rumicetum Scutari*, *Epipactido atrorubentis-Linarietum proximae*.
- Plantas características del hábitat: las inherentes a las asociaciones descritas.

Subtipos

No se reconocen subtipos en este hábitat.

Problemas de Interpretación

Estas comunidades pueden confundirse con las comunidades de roquedos (hábitats 8210, 8220), y litosuelos desarrollados sobre rocas de canchales.

3. Distribución del hábitat

En la red Natura 2000 en Cantabria

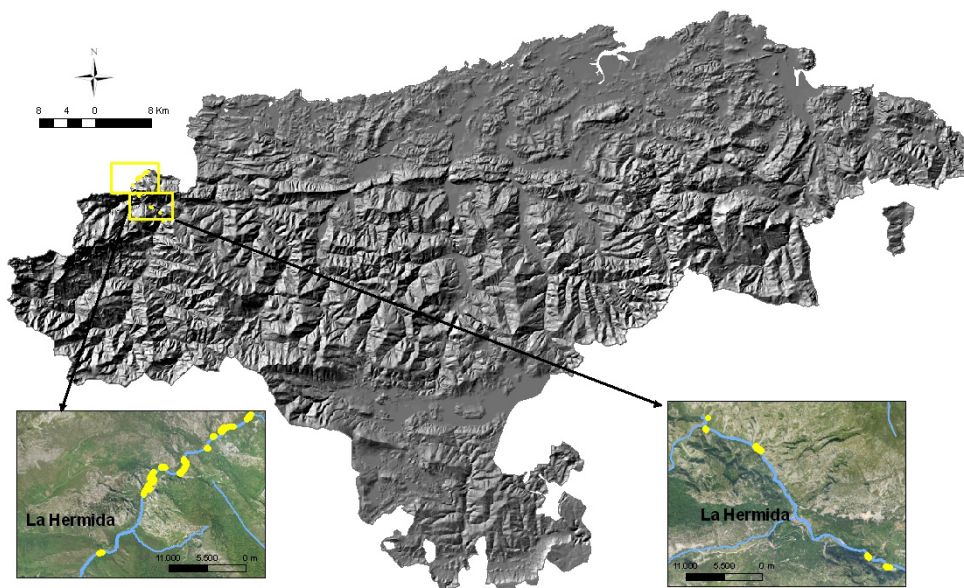


Figura I.25. Distribución del hábitat 8130 en la red Natura 2000 en Cantabria (Fuente: IH Cantabria, 2009).

En la red Natura 2000 en España



Figura I.26. Distribución del hábitat 8130 en la red Natura 2000 de las provincias de la Región Biogeográfica Atlántica de la Península Ibérica (Fuente: MMARM, 2009).