

## Hábitat 6510. Prados pobres de siega de baja altitud.

### 1. Catalogación

Hábitat de interés comunitario.

### 2. Descripción general del hábitat

#### Definición

Prados ricos en especies sobre suelos de ligera a moderadamente fertilizados de los niveles plano a submontano, pertenecientes a las alianzas *Arrhenatherion* y *Brachypodio-Centaureion nemoralis*. Estas praderas son ricas en flores y las siegas (una o dos al año) se llevan a cabo después de la floración.

Estos prados tienen un amplio espectro de distribución cantabro-atlántico y orocantábrico, pero debido al intenso manejo de las praderas de siega del norte de la Península Ibérica, son relativamente escasos.

#### Relaciones con otras clasificaciones

El hábitat 6510 se relaciona con las siguientes formaciones de la clasificación Paleártica (Palearctic Classification 1996):

- 38.2. Prados de siega de baja altitud (Lowland and collinar hay meadows)

#### Descripción

- Asociaciones fitosociológicas que lo describen: *Malvo Moschateae* – *Arrhenatheretum bulbosi*.
- Plantas características del hábitat: *Alopecurus pratensis*, *Arrhenatherum elatius*, *Campanula patula*, *Crepis biennis*, *Daucus carota*, *Leontodon hispidus*, *Linum bienne*, *Malva moschata*, *Pimpinella major*, *Sanguisorba officinalis*, *Serapias cordigera*, *Tragopogon pratensis*, *Trisetum flavescens* subsp. *Flavescens*.

#### Subtipos

No se reconocen subtipos en este hábitat.

#### Problemas de Interpretación

El hábitat 6510, correspondiente a prados de siega de manejo poco intenso, es fácil de confundir con prados de mayor intensidad de manejo (aquellos con más de dos siegas al

año). En este sentido, aunque ambos comparten especies que soportan altas intensidades de manejo (*Daucus carota*, *Sanguisorba officinalis*, *Leontodon hispidus*, *Linum bienne*, *Malva moschata*), los prados de manejo intenso carecen de aquellas especies que no soportan más de dos cortas al año (*Arrhenatherum elatius* subsp. *bulbosum*, *Campanula patula*, *Prunella grandiflora*, etc.).

### 3. Distribución del hábitat

En la red Natura 2000 en Cantabria

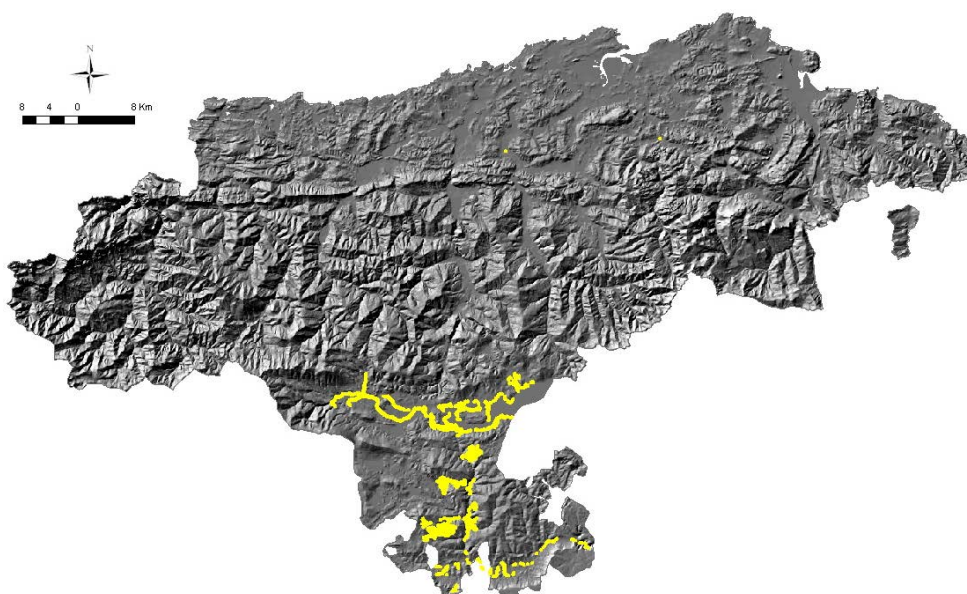


Figura I.23. Distribución del hábitat 6510 en la red Natura 2000 en Cantabria (Fuente: IH Cantabria, 2009).

En la red Natura 2000 en España



Figura I.24. Distribución del hábitat 6510 en la red Natura 2000 de las provincias de la Región Biogeográfica Atlántica de la Península Ibérica (Fuente: MMARM, 2009).