

Hábitat 6230. Formaciones herbosas con *Nardus*, con numerosas especies, sobre sustratos silíceos de zonas de montaña (*).

1. Catalogación

Hábitat prioritario.

2. Descripción general del hábitat

Definición

Pastizales vivaces cerrados, secos o mesófilos, dominados por *Nardus* (cervunales). Se desarrollan sobre suelos ácidos, profundos y siempre húmedos de las zonas basales, colinas o montañas atlánticas, sub-atlánticas o boreales. Son etapa serial de hayedos y abedulares oligótrofos, mantenida por pastoreo, pero en zonas de cumbres y collados muy expuestos al viento pueden ser comunidades permanentes en mosaico con matorral y vegetación turfófila.

Relaciones con otras clasificaciones

El hábitat 6230 se relaciona con las siguientes formaciones de la clasificación CORINE (1991):

- 35.1. Formaciones herbosas atlánticas de *Nardus* y comunidades asociadas (*Atlantic mat-grass swards and related communities*).
- 36.31. Formaciones herbosas de *Nardus* y comunidades asociadas (*Mat-grass swards and related communities*).

Del mismo modo, el hábitat 6230* se relaciona con las siguientes formaciones de la clasificación Paleártica (Palearctic Classification 1996):

- 35.1. Formaciones herbosas atlánticas de *Nardus* y comunidades asociadas (*Atlantic mat-grass swards and related communities*).
- 36.31. Formaciones herbosas de *Nardus* y comunidades asociadas (*Mat-grass swards and related communities*).

Descripción

- Asociaciones fitosociológicas que lo describen: *Luzulo carpetanae–Pedicularietum sylvaticae*, *Thymelaeo dendrobryii–Nardetum*, *Polygalo edmundii–Nardetum*, *Serratulo tinctoriae–Nardetum*.

- Plantas características del hábitat: *Agrostis capillaris*, *Danthonia decumbens*, *Festuca nigrescens*, *Gentiana pneumonanthe*, *Hieracium* gr. *pilosella*, *Jasione laevis*, *Nardus stricta*, *Potentilla erecta*, *Serratula tinctoria*.

Subtipos

No se reconocen subtipos en este hábitat.

Problemas de Interpretación

Estos pastizales pueden ser confundidos con otros pastizales oligótrofos menos higrófilos pero que, a diferencia de las comunidades propias del hábitat 6230, presentan poco o nada de cervuno (*Nardus*).

3. Distribución del hábitat

En la red Natura 2000 en Cantabria

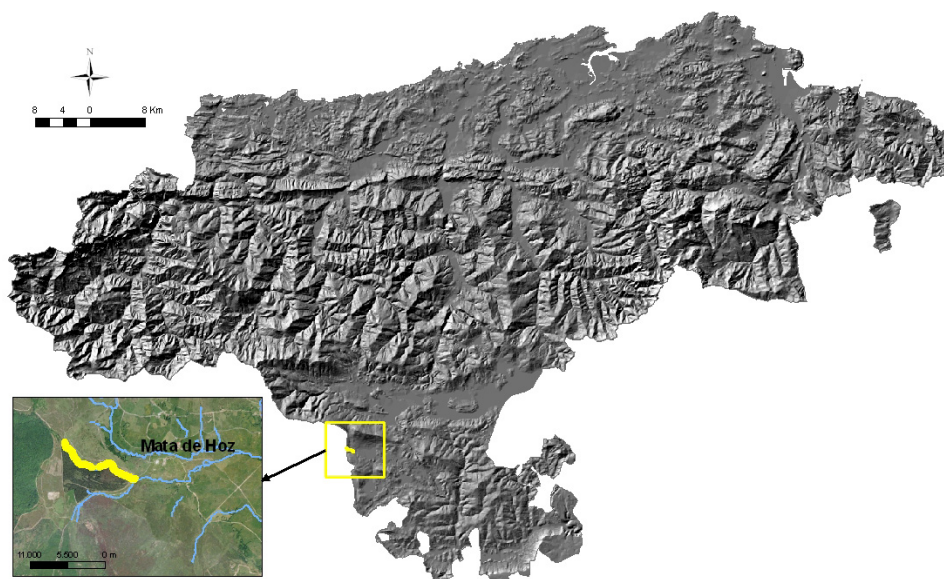


Figura I.21. Distribución del hábitat 6230* en la red Natura 2000 en Cantabria (Fuente: IH Cantabria, 2009).

En la red Natura 2000 en España



Figura I.22. Distribución del hábitat 6230* en los LICs acuáticos de Cantabria y en la red Natura 2000 de las provincias de la Región Biogeográfica Atlántica de la Península Ibérica (Fuente: MMARM, 2009).