

Hábitat 5230. Matorrales arborescentes de *Laurus nobilis* (*).

1. Catalogación

Hábitat prioritario.

2. Descripción general del hábitat

Definición

Matorrales arborescentes de ambientes húmedos dominados por el laurel (*Laurus nobilis*).

Estos lauredales son frecuentemente la orla y primera etapa serial de encinares y robledales mixtos eútrofos, de estos últimos en áreas karstificadas y térmicas. En algunos lugares, como en repisas de cortados rocosos, lapiaces, etc., pueden ser comunidades permanentes. Habitan en la franja costera y en los valles interiores, generalmente a cotas inferiores a los 300 m, dentro del piso termotemplado. En calizas descarbonatadas a veces se halla una variante oligótrofa con plantas acidófilas como *Blechnum spicant.*, mientras que por lo menos hasta el momento no se han encontrado lauredales silicícolas como los existentes en Asturias (*Calluno vulgaris-Lauretum nobilis*).

Relaciones con otras clasificaciones

El hábitat 5230* se relaciona con las siguientes formaciones de la clasificación CORINE (1991):

- 32.18. Matorral de laurel (*Laurel matorral*)

Igualmente, el hábitat 5230* se relaciona con las siguientes formaciones de la clasificación Paleártica (Palearctic Classification 1996):

- 32.18. Matorral europeo de laurel (*European laurel matorral*)

Descripción

- Asociaciones fitosociológicas que lo describen: *Tamo communis-Lauretum nobilis*; *Hedero-Lauretum nobilis*; *Euphorbietum amygdaloidis*.
- Plantas características del hábitat: *Laurus nobilis*.

Subtipos

No se reconocen subtipos en este hábitat.

Problemas de Interpretación

Las facies de laurel propias de los encinares cantábricos (*Laurus nobilis-Quercetum ilicis*) quedan excluidas de este hábitat, reconociéndose como parte del encinar (hábitat 9340).

No debe confundirse con otras formaciones leñosas perennifolias de porte elevado dominadas por las especies *Arbutus unedo* y *Phillyrea latifolia*.

3. Distribución del hábitat

En la red Natura 2000 en Cantabria

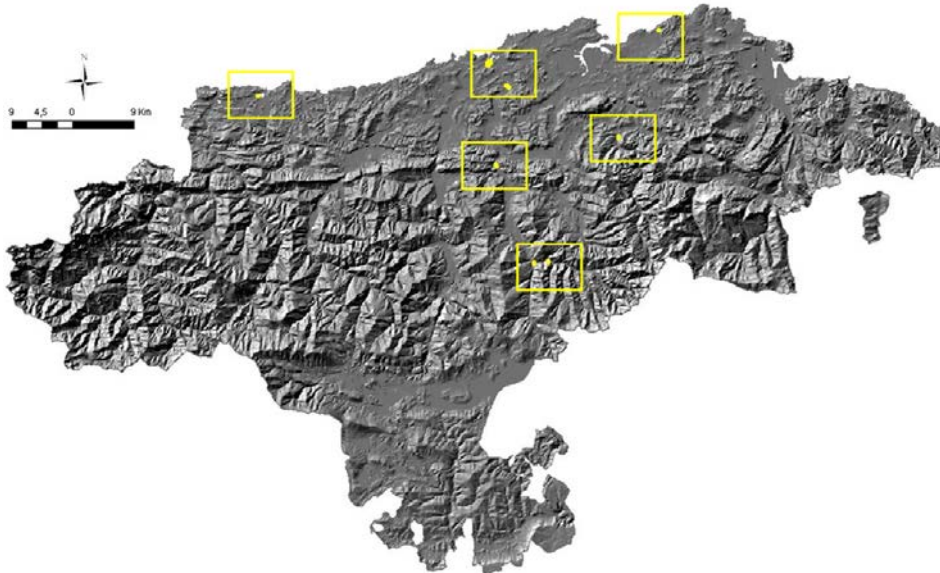


Figura I.17. Distribución del hábitat 5230* en la red Natura 2000 en Cantabria (Fuente: IH Cantabria, 2009).

En la red Natura 2000 en España



Figura I.18. Distribución del hábitat 5230* en los LICs acuáticos de Cantabria y en la red Natura 2000 de las provincias de la Región Biogeográfica Atlántica de la Península Ibérica (Fuente: MMARM, 2009).