

## Hábitat 4090. Brezales oromediterráneos endémicos con aliaga.

### 1. Catalogación

Hábitat de interés comunitario

### 2. Descripción general del hábitat

#### Definición

Matorrales primarios de las montañas altas y secas, muy ricos en endemismos, que crecen por encima del último nivel arbóreo, o descienden a altitudes menores por degradación de los bosques. Sin embargo, en la cornisa cantábrica descienden hasta el nivel del mar en los acantilados marítimos, y se corresponden de los aulagares cantábricos y pirenaicos, tanto de las especies *Genista hispanica* como *Genista legionensis*.

#### Relaciones con otras clasificaciones

El hábitat 4090 se relaciona con las siguientes formaciones de la clasificación CORINE (1991):

- 31.7. Aliagares (*Hedgehog heaths*)

Asimismo, el hábitat 4090 se relaciona con las siguientes formaciones de la clasificación Paleártica (Palearctic Classification 1996):

- 31.7. Aliagares (*Hedgehog heaths*)

#### Descripción

- Asociaciones fitosociológicas que lo describen:  
*Lithodoro diffusae-Genistetum legionensis*, *Lithodoro diffusae-Genistetum occidentalis*, *Arctostaphylo crassifoliae-Genistetum occidentalis*, *Helictotricho cantabrici-Genistetum occidentalis*, *Ulici europaeo-Genistetum occidentalis*, *Lithodoro diffusae-Genistetum scorpii*.
- Plantas características del hábitat:  
*Genista legionensis*, *Glandora diffusa*, *Genista hispanica subsp. occidentalis*, *Genista scorpius*.

### Subtipos

Es posible diferenciar tantos subtipos como asociaciones fitosociológicas descritas para el hábitat.

### Problemas de Interpretación

No deben incluirse en este hábitat los escobales silicícolas con especies de aspecto retamoide de los géneros *Adenocarpus*, *Cytisus*, *Retama*, etc.

## 3. Distribución del hábitat

### En la red Natura 2000 en Cantabria

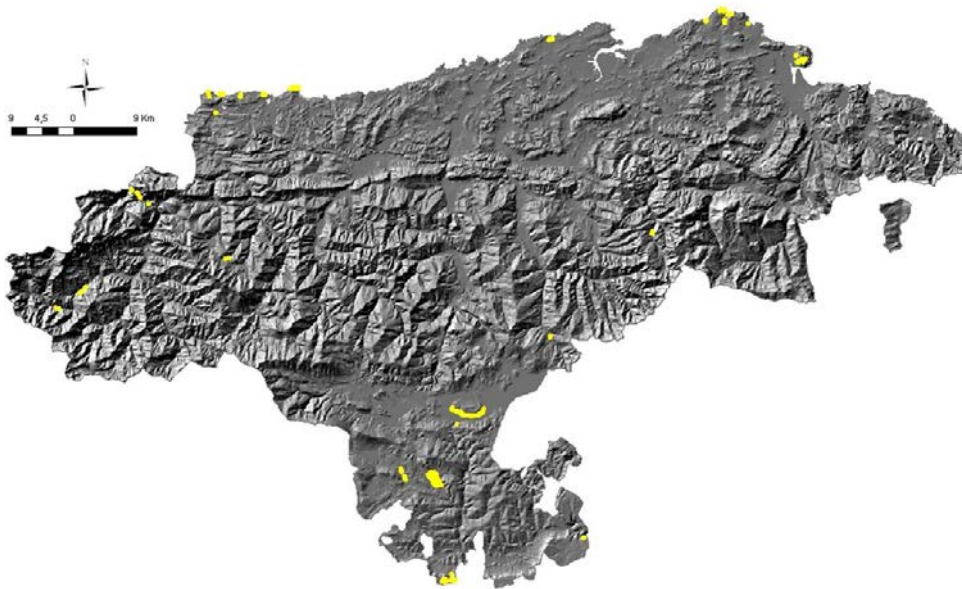


Figura I.13. Distribución del hábitat 4090 en la red Natura 2000 en Cantabria (Fuente: IH Cantabria, 2009).

### En la red Natura 2000 en España

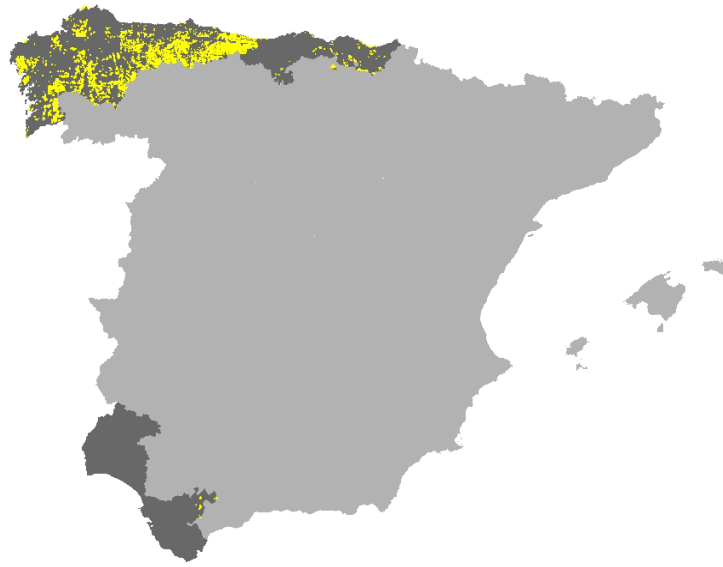


Figura I.14. Distribución del hábitat 4090 en los LICs acuáticos de Cantabria y en la red Natura 2000 de las provincias de la Región Biogeográfica Atlántica de la Península Ibérica (Fuente: MMARM, 2009).