

Hábitat 4030. Brezales secos europeos.

1. Catalogación

Hábitat de interés comunitario

2. Descripción general del hábitat

Definición

Matorrales mesófilos o xerófilos, dominados por especies de los géneros *Erica*, *Calluna*, *Ulex*, *Cytisus* o *Stauracanthus*, que se distribuyen desde el nivel del mar hasta los 1900m de altitud, en suelos no carbonatados.

Son formaciones arbustivas de talla media-baja, generalmente densas. No obstante, pueden distribuirse en mosaico con otras formaciones matorral y/o pastizal.

Relaciones con otras clasificaciones

El hábitat 4030 se relaciona con las siguientes formaciones de la clasificación CORINE (1991):

- 31.2. Brezales secos (*Dry heaths*)

Asimismo, el hábitat 4030 se relaciona con las siguientes formaciones de la clasificación Paleártica (Palearctic Classification 1996):

- 31.2. Brezales secos (*Dry heaths*)

Descripción

- Asociaciones fitosociológicas que lo describen:
Erico tetralicis-Ulicetum gallii, *Halimio umbellati-Daboecietum cantabriacae*, *Carici asturicae-Callunetum vulgaris*, *Vaccinio myrtilli-Ulicetum gallii*, *Ulici gallii-Ericetum ciliaris*, *Gentiano pneumonanthe-Ericetum mackaiana*, *Erico vagantis-Ulicetum europai*, *Daboecio cantabrica-Ericetum aragonensis*, *Genisto anglica-Ericetum vagans*, *Genisto occidentalis-Ulicetum maritimi*.
- Plantas características del hábitat:
Erica Australis, *E. ciliaris*, *E. mackaiana*, *E. tetralix*, *E. vagans*, *Calluna vulgaris*, *Daboecia cantabrica*, *Pteridium aquilinum*, *Ulex europaeus*, *U. gallii*, *Vaccinium myrtillus*.

Subtipos

Es posible diferenciar tantos subtipos como asociaciones fitosociológicas descritas para el hábitat.

Problemas de Interpretación

Los brezales-tojares secos, en sus aspectos más ombrófilos e higrófilos, generalmente con *Erica tetralix*, *E. ciliaris* o *E. mackaiana*, pueden confundirse con los brezales húmedos de los hábitats 4010 y 4020. No obstante, pueden diferenciarse por la ausencia de esfagnos, presente en los brezales húmedos.

3. Distribución del hábitat

En la red Natura 2000 en Cantabria

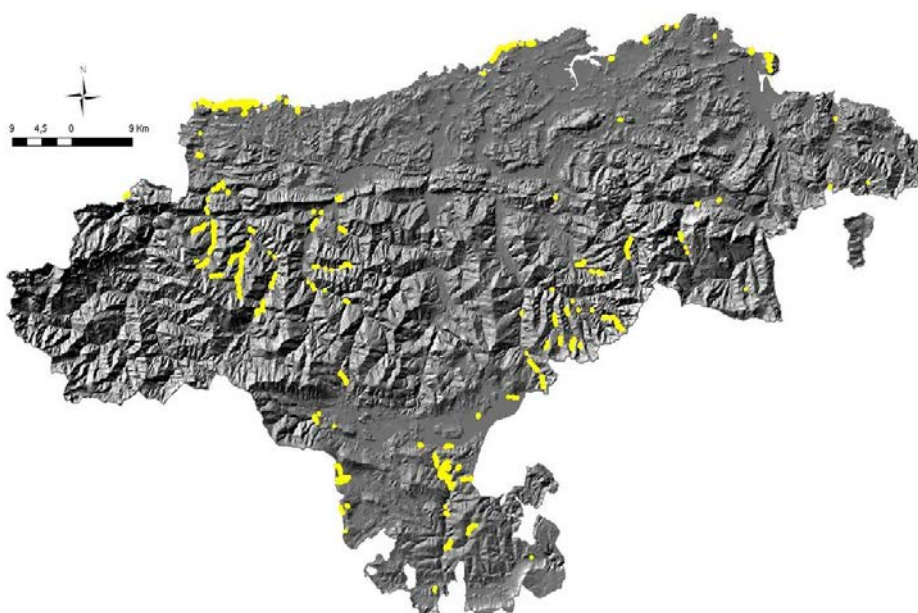


Figura I.11. Distribución del hábitat 4030 en la red Natura 2000 en Cantabria (Fuente: IH Cantabria, 2009).

En la red Natura 2000 en España

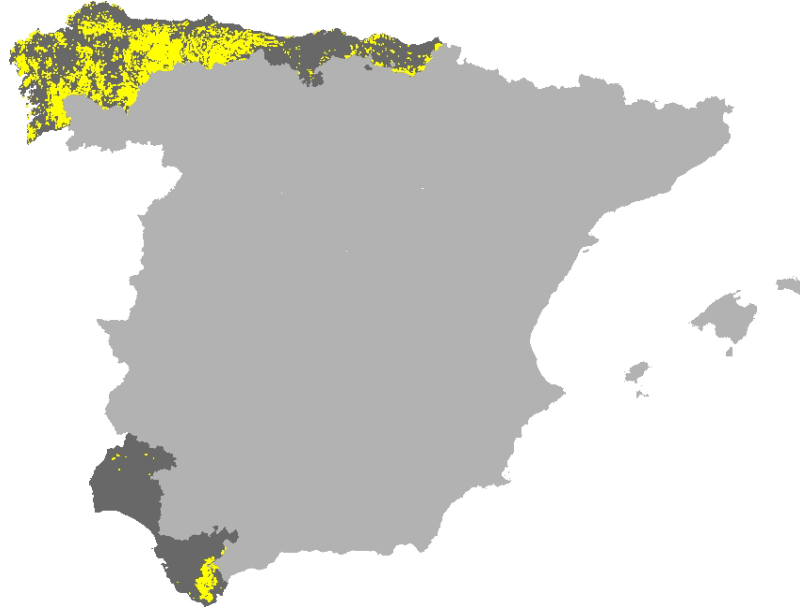


Figura I.12. Distribución del hábitat 4030 en los LICs acuáticos de Cantabria y en la red Natura 2000 de las provincias de la Región Biogeográfica Atlántica de la Península Ibérica (Fuente: MMARM, 2009).