

## Hábitat 3260. Ríos de pisos de planicie a montano con vegetación de *Ranunculion fluitantis* y de *Callitricho-Batrachion*.

### 1. Catalogación

Hábitat de interés comunitario.

### 2. Descripción general del hábitat

#### Definición

Cursos de agua de los niveles termocolino a montano con vegetación sumergida o flotante de las alianzas *Ranunculion fluitantis* y *Callitricho-Batrachion* (sometidas a bajos niveles de agua durante el verano) o musgos acuáticos. Se localizan en las porciones medias y bajas de los ríos, con caudal variable, que contienen comunidades acuáticas sumergidas o de hojas flotantes.

#### Relaciones con otras clasificaciones

El hábitat 3260 se relaciona con las siguientes formaciones de la clasificación CORINE (1991):

- 24.4. Vegetación fluvial sumergida (*Submerged river vegetation*).

Así mismo, el hábitat 3260 se relaciona con las siguientes formaciones de la clasificación Paleártica (Palearctic Classification 1996):

- 24.4. Vegetación fluvial euhidrofítica (*Euhydrophytic river vegetation*)

#### Descripción

- Asociaciones fitosociológicas que lo describen: *Ranunculetum fluitantis*, *Potametum lucentis*; *Potametum pectinati*; *Ranunculo trichophylli-Groenlandietum densae*; *Myriophyllo alterniflori-Potametum crispum*; *Myriophyllo verticillati-Potametum pectinati*; *Potametum colorati*; *Potametum denso-nodosi*; *Potametum perfoliato-crispum*; *Potametum trichoidis*; *Potamo pectinati-Myriophylletum spicati*; *Zannichellio palustris-Potametum colorati*; *Groenlandio densae-Zannichellietum peltatae*.
- Plantas características del hábitat: *Elodea canadensis*, *Groenlandia densa*, *Myriophyllum alterniflorum*, *M. verticillatum*, *M. spicatum*, *Potamogeton crispus*, *P. berchtoldii*, *P. lucens*, *P. pusillus*, *P. pectinatus*, *P. coloratus*, *P. densus*, *P. nodosus*, *P. perfoliatus*, *P. trichoides*, *Ranunculus penicillatus*, *R. fluitans*, *R. trichophyllus*, *Zannichellia palustris*, *Z. peltata*.

### Subtipos

No se reconocen subtipos en este hábitat.

### Problemas de Interpretación

Este hábitat puede confundirse con otros propios de vegetación acuática de aguas lénticas (códigos 3140 y 3150), que pueden surgir en áreas remansadas de los cursos de agua.

## **3. Distribución del hábitat**

### En la red Natura 2000 en Cantabria

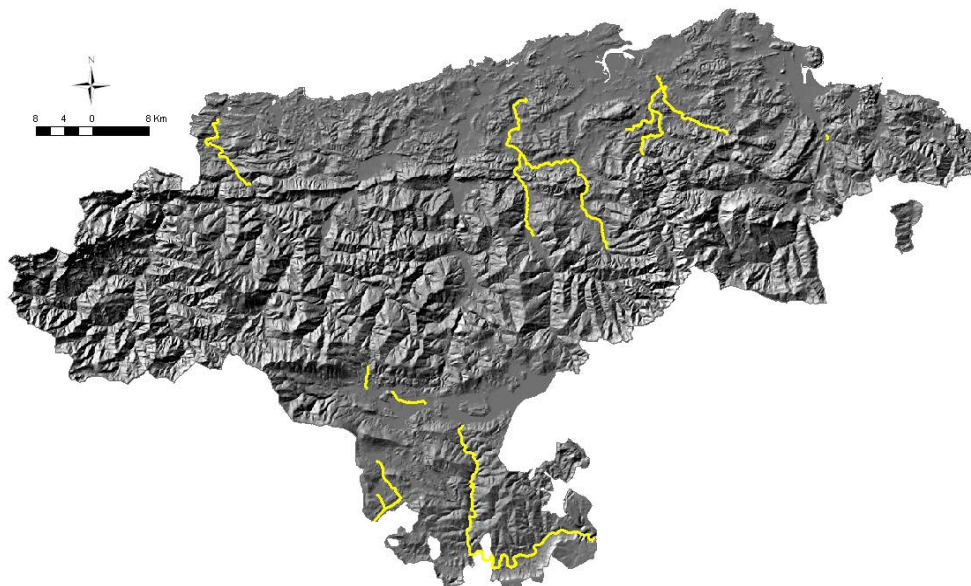


Figura I.7. Distribución del hábitat 3260 en la red Natura 2000 en Cantabria (Fuente: IH Cantabria, 2009).

En la red Natura 2000 en España



Figura I.8. Distribución del hábitat 3260 en la red Natura 2000 de las provincias de la Región Biogeográfica Atlántica de la Península Ibérica (Fuente: MMARM, 2009).