

Hábitat 3130. Aguas estancadas, oligotróficas o mesotróficas con vegetación de *Littorelletea uniflorae* y/o *Isoeto-Nanojuncietea*.

1. Catalogación

Hábitat de interés comunitario.

2. Descripción general del hábitat

Definición

Cuerpos de agua como lagos, estanques, plataformas encharcadas y enclaves sometidos a encharcamiento periódico, con aguas de bajo a moderado contenido en nutrientes (oligótrofes a mesótrofes), poblados por comunidades anfibias de escaso porte, en unos casos perennes de la clase *Littorelletea*, y en otros anuales de la clase *Isoeto-Nanojuncietea*. También puede desarrollarse en depresiones húmedas de dunas.

Relaciones con otras clasificaciones

El hábitat 3130 se relaciona con las siguientes formaciones de la clasificación Paleártica (Palearctic Classification 1996):

- 22.12. Masas de agua mesotróficas (*Mesotrophic waterbodies*).

Descripción

- Asociaciones fitosociológicas que lo describen: asociaciones de las clases *Littorelletea* o *Isoeto-Nanojuncietea*.
- Plantas características del hábitat: *Agrostis stolonifera* var. *Pseudopungens*, *Apium inundatum*, *Centaurium pulchellum*, *Centunculus minimus*, *Cicendia filiformis*, *Cyperus fuscus*, *Filaginella uliginosa*, *Gnaphalium luteo-album*, *Isolepis cernua* (*Scirpus setaceus*), *Juncus bufonius*, *Juncus bulbosus* subsp. *bulbosus*, *Limosella aquatica*, *Littorella uniflora*, *Pilularia globulifera*, *Polygonum bistorta*, *Potamogeton polygonifolius*, *Pycreus flavescens* (*Cyperus flavescens*), *Sagina sabuletorum*.

Subtipos

No se reconocen subtipos en este hábitat.

Problemas de Interpretación

En aquellos casos en los que las asociaciones descritas aparecen en caminos, u otras áreas intensamente pisoteadas, no deben interpretarse como hábitat 3130, sino que han de vincularse a las comunidades propias de prados húmedos algo ruderalizados.

3. Distribución del hábitat

En la red Natura 2000 en Cantabria

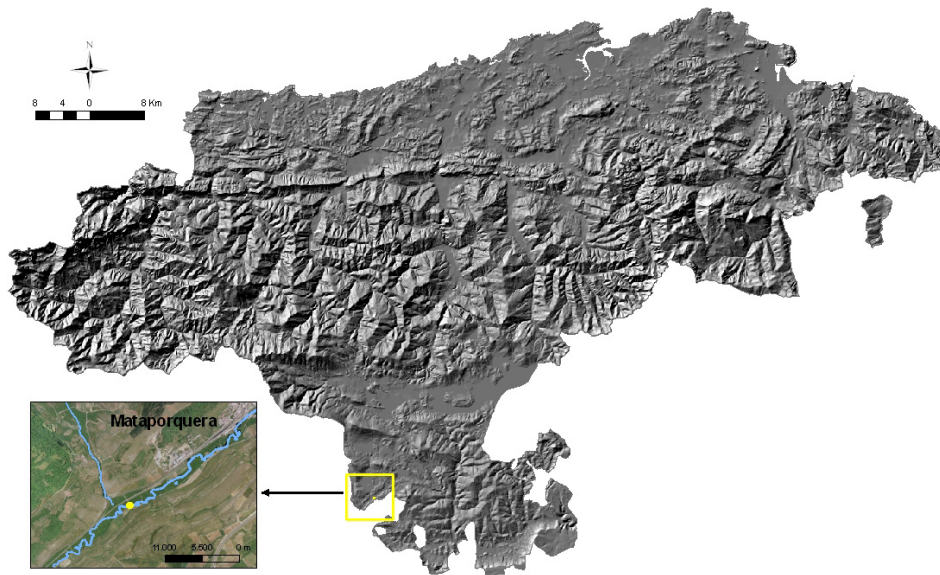


Figura I.5. Distribución del hábitat 3130 en la red Natura 2000 en Cantabria (Fuente: IH Cantabria, 2009).

En la red Natura 2000 en España



Figura I.6. Distribución del hábitat 3130 en la red Natura 2000 de las provincias de la Región Biogeográfica Atlántica de la Península Ibérica (Fuente: MMARM, 2009).